



Manual do usuário

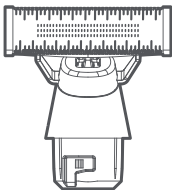
Lâmina Refil para Barbeador Elétrico UniBlade

Sumário

01. Visão geral do produto	03
02. Instalando o produto	03
03. Especificações técnicas	04
04. Descarte ecológico	05
05. Canais de atendimento	06

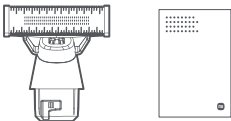
Obrigado por escolher a Xiaomi.
Trabalhamos com inovação para tornar a tecnologia acessível a todos.

⚠ Leia cuidadosamente este manual antes do primeiro uso e guarde para referências futuras.



Lâmina Refil para Barbeador Elétrico UniBlade

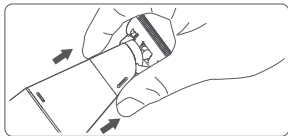
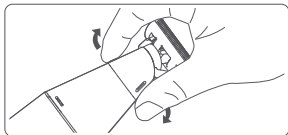
01. Visão geral do produto

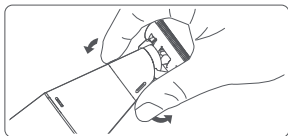
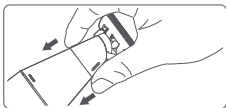


Conteúdo da embalagem: Lâmina Refil para Barbeador Elétrico UniBlade e termo de garantia.

02. Instalando o produto

Para substituição da lâmina para Barbeador Elétrico UniBlade:





- Ao realizar a substituição da lâmina do barbeador, certifique-se de que ele esteja desligado e não esteja carregando.
- Gire cuidadosamente o conjunto de lâminas no sentido anti-horário e retire-as do barbeador.
- Enxágue ou use uma escova para limpar o barbeador.
- Aguarde a peça secar e encaixe as novas lâminas no suporte, gire-as no sentido horário para fixar.

03. Especificações técnicas

Nome: Lâmina Refil para Barbeador Elétrico UniBlade

Compatível com: Barbeador Elétrico UniBlade

Dimensões: 3,2 x 3,2 x 1,5 cm

Material: ABS, PC, POM, e Aço inoxidável

04. Descarte ecológico

O descarte de eletroeletrônicos, quando feito de forma incorreta, pode gerar consequências negativas ao meio ambiente.

Os produtos Xiaomi distribuídos pela **DL** podem ser corretamente descartados pelo seu usuário. A **DL**, em parceria com a Green Electron, empresa gestora de logística reversa, cumpre com a Política Nacional de Resíduos Sólidos, preservando o planeta por meio do descarte ecologicamente correto dos produtos, pilhas e baterias portáteis.

Seja parte deste movimento e contribua para o crescimento do consumo sustentável. Leve os seus produtos, pilhas ou baterias ao Ponto de Entrega Voluntária (PEV) mais próximo! Facilite a destinação final correta dos produtos para que sejam reciclados e inseridos novamente na cadeia produtiva.

- Dúvidas sobre o que pode ser descartado? Consulte a lista de produtos aqui:

<https://greeneletron.org.br/lista-completa>

- Descubra qual é o PEV para descarte de eletroeletrônicos mais próximo de você:

greeneletron.org.br/localizador

- Vai descartar pilhas e baterias portáteis? Descubra qual é o PEV mais próximo de você:

sistema.gmclog.com.br/info/green?page=2

05. Canais de atendimento

Para que seu atendimento seja ágil, tenha sempre em mãos o número de série e/ou IMEI do seu produto; a nota fiscal de compra; número do CPF do titular da nota fiscal e endereço completo. A DL oferece vários canais de atendimento para atender com comodidade seu consumidor.

Para conferir se o seu produto é oficial e distribuído pela DL, utilize o seguinte link: <https://checkmi.dl.com.br/>



Fale conosco pelo WhatsApp adicionando nosso número **0800 031 4201** ou acessando o QR Code ao lado. Se preferir, nos ligue neste mesmo número.

 www.dl.com.br

Av. Embaixador Bilac Pinto 1005 - Colina das Palmeiras,
Santa Rita do Sapucaí - MG. CEP 37538-900

Para promover a proteção do meio ambiente, a Xiaomi evita o excesso de embalagens.

Imagens meramente ilustrativas. Manual escrito por DL. Manual sujeito a alterações sem aviso prévio. Para conferir a versão atualizada, faça contato com nossos canais de atendimento.