



Manual do usuário

Colar Pingente para Xiaomi Smart Band 8

Sumário

01. Visão geral do produto	03
02. Instalando o monitor de atividade física	03
03. Removendo o monitor de atividade física	04
04. Fixação do colar	04
05. Modo colar	05
06. Precauções	05
07. Limpeza	06
08. Especificações técnicas	06
09. Descarte ecológico	07
10. Canais de atendimento	08

Obrigado por escolher um produto Xiaomi.
A Xiaomi trabalha com inovação para tornar
a tecnologia acessível a todos.

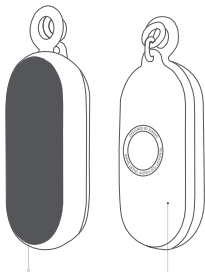
**⚠ Leia este manual cuidadosamente antes de
usar o produto e guarde-o para futuras referências.**

Este manual se aplica apenas aos produtos
importados e distribuídos no território brasileiro
pela DL Comércio e Indústria de Produtos
Eletrônicos Ltda. (DL), distribuidora reconhecida
como oficial pela XIAOMI Corporation.



Colar Pingente para Xiaomi Smart Band 8

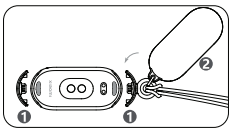
01. Visão geral do produto



monitor de atividade física

colar pingente

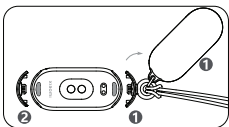
02. Instalando o monitor de atividade física



1. Encaixe as duas partes de fixação do colar pingente nas áreas rebaixadas do monitor de atividade física.

2. Posicione a tampa metálica próxima à parte traseira do monitor de atividade física para que eles se encaixem magneticamente.

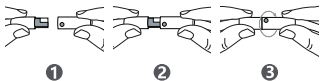
03. Removendo o monitor de atividade física



1. Puxe cuidadosamente a tampa metálica para cima. Se necessário, gire-a para desconectar a pressão magnética da parte posterior do monitor de atividade física.

2. Para remover as duas partes de fixação do colar pingente, pressione o botão de liberação do monitor e puxe o acessório de metal para separá-lo do monitor de atividade física.

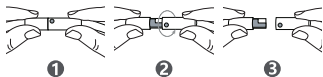
04. Fixação do colar



Para fechar o colar:

1. Segure e encaixe as duas extremidades da trava do colar conforme ilustrado na imagem.

2. Alinhe o ponto rebaixado no lado direito da trava do colar com a ranhura no lado esquerdo e deslize-o para dentro.
3. Enquanto pressiona ambas as extremidades, gire o lado direito da trava do colar para fixar as partes.



Para remover o colar:

1. Segure as duas extremidades da trava do colar conforme ilustrado na imagem.
2. Pressione e gire o lado direito da trava para destravá-la.
3. Puxe para fora para separar as duas extremidades da trava do colar.

05. Modo colar

No aplicativo Mi Fitness ou na Xiaomi Smart Band 8, é possível selecionar o modo colar. Este modo não realiza medições de batimento cardíaco, oxigenação do sangue e calorias.

06. Precauções

- Limpe o produto utilizando apenas água.
- Caso a pele demonstre alguma reação alérgica na área de contato, pare de usar o acessório e busque orientação médica.
- Não utilize a Pulseira Inteligente Xiaomi Band 8 se houver contra-indicação médica.

- Não coloque a pulseira perto de uma fonte de calor nem a exponha à luz solar direta por muito tempo, pois o superaquecimento fará com que o produto se deforme ou até mesmo derreta.
- Evite esfregar o acessório contra objetos ásperos ou pontiagudos e mantenha o produto longe de substâncias inflamáveis, ácidas ou alcalinas.

07. Limpeza

- Mantenha a área de contato da pele com o colar pingente e pulseira sempre limpas e secas.
- Limpe as manchas de suor no bracelete e pulseira após os exercícios físicos.
- A higiene do produto deve ser feita somente com água corrente. Produtos químicos, abrasivos ou o contato com elementos coloridos podem manchar ou desbotar o produto.
- Não exponha o produto a fontes de calor intensas, pois o mesmo pode ser deformado.
- Não armazene o bracelete e monitor em locais com luz solar direta.

08. Especificações técnicas

Nome: Colar pingente para Xiaomi Smart Band 8

Modelo: M2256AM1

Compatível com pulseira Inteligente Xiaomi Band 8

Medidas: 5,22 x 2,08 x 1cm

Material: PC, aço inoxidável, cabo de cera

09. Descarte ecológico

O descarte de eletroeletrônicos, quando feito de forma incorreta, pode gerar consequências negativas ao meio ambiente.

Os produtos Xiaomi distribuídos pela **DL** podem ser corretamente descartados pelo seu usuário. A **DL**, em parceria com a Green Electron, empresa gestora de logística reversa, cumpre com a Política Nacional de Resíduos Sólidos, preservando o planeta por meio do descarte ecologicamente correto dos produtos, pilhas e baterias portáteis.

Seja parte deste movimento e contribua para o crescimento do consumo sustentável. Leve os seus produtos, pilhas ou baterias ao Ponto de Entrega Voluntária (PEV) mais próximo! Facilite a destinação final correta dos produtos para que sejam reciclados e inseridos novamente na cadeia produtiva..

- Dúvidas sobre o que pode ser descartado? Consulte a lista de produtos aqui:

<https://greeneletron.org.br/lista-completa>

- Descubra qual é o PEV para descarte de eletroeletrônicos mais próximo de você:

greeneletron.org.br/localizador

- Vai descartar pilhas e baterias portáteis? Descubra qual é o PEV mais próximo de você:

sistema.gmclog.com.br/info/green?page=2

10. Canais de atendimento

Para que seu atendimento seja ágil, tenha sempre em mãos o número de série e/ou IMEI do seu produto; a nota fiscal de compra; número do CPF do titular da nota fiscal e endereço completo. A DL oferece os canais de atendimento para o consumidor que adquiriu um produto XIAOMI por ela importado e distribuído em território brasileiro.

Para conferir se o seu produto é oficial e distribuído pela DL, utilize o seguinte link: <https://checkmi.dl.com.br/>



Fale conosco pelo WhatsApp adicionando nosso número **0800 031 4201** ou acessando o QR Code ao lado. Se preferir, nos ligue neste mesmo número.

 www.dl.com.br

Av. Embaixador Bilac Pinto 1005 - Colina das Palmeiras,
Santa Rita do Sapucaí - MG. CEP 37538-900

Para promover a proteção do meio ambiente, a Xiaomi evita o excesso de embalagens.

Imagens meramente ilustrativas. Manual escrito por DL. Manual sujeito a alterações sem aviso prévio. Para conferir a versão atualizada, faça contato com nossos canais de atendimento.