



Manual do usuário

# Escova de Dente Elétrica Xiaomi T500



## Sumário

<b>01.</b> Instruções de segurança	03
<b>02.</b> Visão geral do produto	04
<b>03.</b> Como utilizar a escova	05
<b>04.</b> Escovação saudável	06
<b>05.</b> Higienizando a escova	07
<b>06.</b> Anéis coloridos	08
<b>07.</b> Funções inteligentes	08
<b>08.</b> Carregando a escova	09
<b>09.</b> Soluções de problemas	10
<b>10.</b> Especificações técnicas	11
<b>11.</b> Descarte ecológico	12
<b>12.</b> Canais de atendimento	13



Obrigado por escolher a Xiaomi.  
Trabalhamos com inovação para tornar a tecnologia acessível a todos.

**⚠ Leia cuidadosamente este manual antes do primeiro uso e guarde para referências futuras.**



Escova de Dente Elétrica Xiaomi T500

## 01. Instruções de segurança

Quando estiver utilizando a escova de dente pela primeira vez, é normal que sinta um pouco de coceira ou até mesmos pequenos sangramentos da gengiva. Isso acontece porque a gengiva não está acostumada com limpezas profundas e eficientes. Recomendamos que escolha o modo padrão até se acostumar. Normalmente, os sangramentos para em até duas semanas. Caso os incômodos persistam, interrompa o uso da escova e procure um dentista.

### **Avisos:**

- Usuários que estiverem em tratamento odontológico ou que possuam reparos dentais e implantes, devem consultar um dentista antes de utilizar a escova de dente elétrica.
- A escova cumpre com todos os padrões de segurança para dispositivos eletromagnéticos. Para dúvidas sobre o uso em usuários que possuam marcapasso ou outros dispositivos implantados, recomendamos a consulta com um médico antes de iniciar o uso.
- A escova foi desenvolvida para limpar os dentes, gengivas e língua apenas. Não a utilize com outros propósitos. Se você sentir qualquer desconforto ou dor, interrompa o uso imediatamente e consulte o seu dentista.
- Não imerja a base de carregamento da escova na água ou em qualquer outro líquido.
- Não conecte a base de carregamento em uma tomada, se a mesma estiver molhada com qualquer líquido.
- Esta escova contém bateria recarregável embutida e não deve ser exposta ao fogo. Não armazene, carregue ou use-a em ambientes com alta temperatura.
- Não colida ou derrube a escova. Se algum dano for causado por esses motivos, pare de usar a escova.
- Não tente modificar, desmontar ou reparar a escova sozinho.
- Use um carregador que possua classificação IPX4 ou acima para carregar o dispositivo.

### **Precauções:**

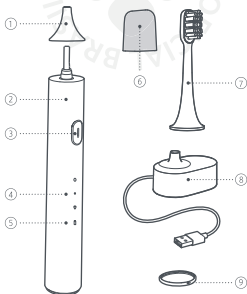
- Antes de usar, verifique se há algum dano óbvio na

escova. Não a utilize se estiver muito danificada.

- Garanta que a voltagem da fonte de energia seja compatível à voltagem da entrada do adaptador da escova antes de conectá-los.
- Não utilize a base de carregamento em ambientes externos que a exponham à luz direta do sol.
- Não use a escova durante o banho.
- Não compartilhe a escova com outras pessoas.
- Não enrole o cabo de energia envolta da base de carregamento enquanto conecta a escova em uma tomada.
- Não coloque nenhum objeto de metal na base de carregamento enquanto a mesma estiver ligada em uma tomada.

**Nota:** As ilustrações desse produto, acessórios e a interface de usuário deste manual, são apenas para referência. O produto atual e suas funções podem variar de acordo com as melhorias feitas no produto.

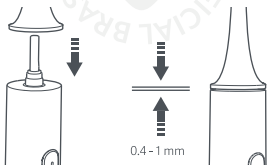
## 02. Visão geral do produto



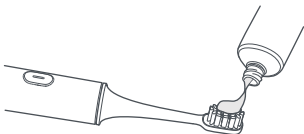
1. Tampa protetora do eixo
2. Corpo da escova
3. Botão Liga/Desliga
4. Modo Indicador: Padrão, Gentil, Customizável
5. Bluetooth/Indicador do nível de bateria
6. Tampa da cabeça da escova de dente
7. Cabeça da escova
8. Base de carregamento
9. Anéis coloridos (para diferenciar a escova)

### 03. Como Utilizar a Escova de Dente Elétrica Xiaomi T500

a. Garanta que a cabeça da escova esteja instalada na mesma direção da frente do corpo da escova. Garanta também que haja um espaço entre a cabeça da escova e o corpo da escova. Este espaço é importante para evitar colisões entre essas duas peças, durante a alta frequência de oscilação, gerando mais energia do motor.



b. Molhe a cabeça da escova e coloque a quantidade de pasta de dente ideal para a sua escovação.



c. Ligando/Desligando/Alternando modos:



- Ligando: Pressione o botão para ligar a escova;
- Alternando modos: Pressione o botão 10 segundos após a escova ligar;
- Pausando: Pressione e segure o botão por 1 segundo para pausar. A escova desligará automaticamente após ter sido pausada por 30 segundos;
- Desligando: Pressione o botão uma vez para desligar, e no modo customizável 10 segundos após a escova ligar.

Quando a sua escova estiver funcionando por mais de 10 segundos, pressione o botão para desligá-la.

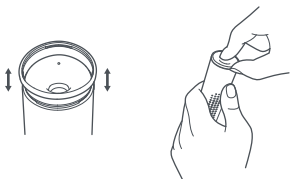
**Nota:** Pressione e segure o botão por 12 segundos para restaurar as configurações de fábrica. Sincronize os dados no aplicativo para não perder nenhuma informação antes de restaurar.

## 04. Escovação saudável



- Segure a cabeça da escova em um ângulo de 45° em relação a gengiva e lentamente mova-a pelos dentes e a linha da gengiva.
- Durante a escovação, a escova pausa brevemente a cada 30 segundos, enviando o comando de mudança de posição e área de escovação
- Quando não houver nenhuma pausa durante o uso, a escova automaticamente desligará após o final do modo de escovação escolhido por você. (Os modos podem ser configurados via aplicativo)
- A escova é equipada com sistema de proteção contra força excessiva, que detecta a pressão em tempo real. Durante o uso, se você fizer muita força, o indicador de nível de bateria piscará rapidamente na cor vermelha e reduzirá automaticamente a vibração.
- Três modos de escovação estão disponíveis: Modo Padrão; ideal para a escovação diária. Modo Gentil; adequado para dentes e gengivas sensíveis; Modo Customizado; Por padrão, esse é o modo para iniciante e dura 2 minutos. As configurações da escova e a duração da escovação podem ser ajustadas via aplicativo.

## 05. Higienizando a cabeça da escova





- Após cada escovação, enxágue a cabeça da escova em água corrente.
- Após o enxágue, coloque a cabeça da escova com a tampa protetora e mantenha-as sempre higienizadas.
- Os dentistas recomendam a substituição da cabeça da escova a cada 3 meses.

## 06. Anéis coloridos

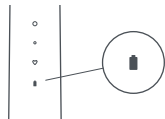


Essa escova acompanha 3 anéis coloridos; cinza, azul e verde. Você pode alternar entre as cores e deixar a sua escova ainda mais personalizada.

- Segure a escova de cabeça para baixo com uma mão e utilize uma das unhas da outra mão para remover o anel colorido.
- Alinhe o formato triangular do anel colorido (enquanto os pins localizados dentro do anel estiverem para baixo) com a parte inferior triangular da escova e pressione para encaixar.

## 07. Funções Inteligentes

a. A escova de dente é equipada com um sistema de proteção contra pressão excessiva. Assim, se você forçar a escova contra os dentes e a gengiva, o indicador de nível de bateria piscará na cor vermelha e reduzirá a vibração para te proteger.



Durante a escovação do dente: O indicador de nível de bateria piscará rapidamente na cor vermelha sempre que você forçar a escova contra os dentes e gengiva.

- b. Você pode configurar o tempo de duração, modos e a proteção contra respingos através do aplicativo Mi Home. Após finalizar a escovação, você pode checar os dados e gerar um relatório.
- c. Conectando a escova ao Mi Home App.

**Notas:**

- Este produto é compatível com o Mi Home app \*. Controle o seu dispositivo via aplicativo.
- Para isso, escaneie o QR Code, baixe e instale o app. Você será direcionado para a página de conexão do aplicativo já instalado. Outra opção, é buscar pelo Mi Home App na loja de aplicativos e tocar em “+” no canto direito superior. Siga os comandos para adicionar o seu dispositivo.



**Nota:** A versão do app pode ter sido atualizada. Siga as instruções com base na versão mais atual.

## 08. Carregando

Status da Escova	Indicador de status de bateria	Nível de bateria
Usando	Ciano	100%-60%
	Laranja	60%-20%
	Vermelho	20%-10%
	Piscado rápido na cor vermelha (a escova não pode ser ligada)	<10%
Carregando	Azul	100%
	Piscando lentamente em ciano	100%-60%
	Piscando lentamente em laranja	60%-20%
	Piscando lentamente em vermelho	<20%

- A base de carregamento da escova, foi desenhada para o modelo T500 e não é compatível com outros produtos.
- Quando a bateria estiver baixa, o indicador piscará rapidamente em vermelho e a bateria não poderá ser ligada. Leva de 10 a 16 horas para carregar a bateria completamente.
- Quando a escova estiver carregando, conectá-la ao app acenderá o indicador de bateria, que piscará 3 vezes na cor azul. Após conectar com sucesso, o indicador da escova permanecerá azul. A escova será automaticamente desconectada do app após a sincronização completa dos dados, além disso, o indicador da escova exibirá o nível atual de bateria restante. Se a escova falhar na conexão com o app, o indicador permanecerá inalterado, exibindo o nível de bateria.

## 09. Soluções de problemas

Problema	Possíveis Causas	Soluções
Não liga mesmo pressionando o botão	Carregando	Remova a escova da base de carregamento
	O Bluetooth está desconectado	Desabilite o Bluetooth do seu celular
	O nível de bateria está muito baixo	Coloque a escova na base de carregamento para recarregá-la
Não consigo instalar a cabeça da escova no eixo	Não é uma cabeça de escova original	Limpe o eixo
Consumo excessivo de energia e carregamento frequente	Pareada via Bluetooth de celular por muito tempo	Desabilite o Bluetooth quando não estiver usando a escova
	Uso frequente excessivo	Coloque a escova na base de carregamento para recarregá-la
A vibração da escova está baixa	A cabeça da escova não está corretamente instalada	Reinstale-a
	Há algo preso entre a cabeça da escova e o corpo da escova	Remova a cabeça da escova e retire o objeto preso

<b>Problema</b>	<b>Possíveis Causas</b>	<b>Soluções</b>
Não conecta ao app	O Bluetooth do seu celular não está habilitado	Habilite-o e controle-o via Mi Home App
	A escova está muito distante do celular	Coloque-a mais próxima do celular
	A escova está vibrando	Desligue-a e tente conectá-la novamente

## 10. Especificações técnicas

Nome: Escova de Dente Elétrica Xiaomi T500

Modelo: MES601

Vtagem: 3.7V

Potência: 2W

Entrada: 5VDC / 0.5 A

Tempo de carregamento: 12 horas

Saída máxima de potência: 0 dBm

Capacidade da bateria: 700mAh

Frequência de bandas: 2402 – 2480 Mhz

IP: IPX7

Dimensões da cabeça da escova: 24,6 x 24,6 x 85,0 mm

Dimensões do corpo da escova: 28,1 x 28,3 x 187,5 mm

## 11. Descarte ecológico

O descarte de eletroeletrônicos, quando feito de forma incorreta, pode gerar consequências negativas ao meio ambiente. A DL Eletrônicos, distribuidora oficial dos produtos Xiaomi no Brasil, em parceria com a Green Eletron, gestora de logística reversa, cumpre com a Política Nacional de Resíduos Sólidos, preservando o planeta por meio do descarte ecologicamente correto dos produtos, pilhas e baterias portáteis.

Seja parte deste movimento e contribua para o crescimento do consumo sustentável. Leve os seus produtos, pilhas ou baterias ao Ponto de Entrega Voluntária (PEV) mais próximo! Facilite a destinação final correta dos produtos para que sejam reciclados e inseridos novamente na cadeia produtiva.

- Dúvidas sobre o que pode ser descartado? Consulte a lista de produtos aqui:

**<https://greeneletron.org.br/lista-completa>**

- Descubra qual é o PEV para descarte de eletroeletrônicos mais próximo de você:

**[greeneletron.org.br/localizador](https://greeneletron.org.br/localizador)**

- Vai descartar pilhas e baterias portáteis? Descubra qual é o PEV mais próximo de você:

**[sistema.gmclog.com.br/info/green?page=2](https://sistema.gmclog.com.br/info/green?page=2)**

## 12. Canais de atendimento

Para que seu atendimento seja ágil, tenha sempre em mãos o número de série e/ou IMEI do seu produto; a nota fiscal de compra; número do CPF do titular da nota fiscal e endereço completo. A DL oferece os canais de atendimento para o consumidor que adquiriu um produto XIAOMI por ela importado e distribuído em território brasileiro.

Para conferir se o seu produto é oficial e distribuído pela DL, utilize o seguinte link: <https://checkmi.dl.com.br/>



Fale conosco pelo whatsapp adicionando nosso numero **0800 031 4201**. Caso prefira, nos ligue neste mesmo número ou aponte sua câmera para o QR Code.

 [www.dl.com.br](http://www.dl.com.br)

Av. Embaixador Bilac Pinto 1005 - Colina das Palmeiras,  
Santa Rita do Sapucaí - MG. CEP 37538-900

Para promover a proteção do meio ambiente, a Xiaomi evita o excesso de embalagens.

---

Imagens meramente ilustrativas. Manual escrito por DL. Manual sujeito a alterações sem aviso prévio. Para conferir a versão atualizada, faça contato com nossos canais de atendimento.