



Manual do usuário

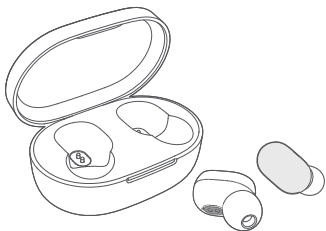
**Fone de ouvido Bluetooth
Mi True Wireless Earbuds Basic 2**

Sumário

01. Visão geral do produto	03
02. Inserindo os Earbuds	04
03. Carregando os Earbuds	04
04. Ligando os Earbuds	05
05. Desligando os Earbuds	05
06. Utilizando os dois Earbuds	06
07. Utilizando um único Earbud ou dois Earbuds	06
08. Redefinindo os Earbuds	06
09. Visão geral das funções	07
10. Precauções	08
11. Limpeza	09
12. Especificações técnicas	11
13. Descarte Ecológico	13
14. Canais de Atendimento	14

Obrigado por escolher a Xiaomi.
Trabalhamos com inovação para tornar a tecnologia acessível a todos.

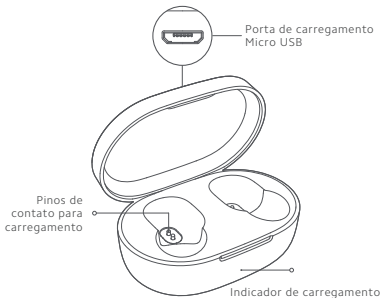
⚠️ Leia cuidadosamente este manual antes do primeiro uso e guarde para referências futuras.



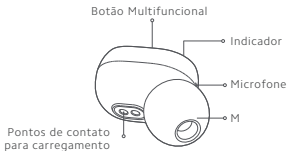
Fone de ouvido Bluetooth Mi True Wireless Earbuds Basic 2

01. Visão Geral do Produto

Case de carregamento:



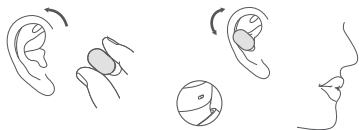
Earbuds



Os Earbuds, por padrão vêm com ponteiros de silicone no tamanho M (médio), porém você pode trocá-los pelos tamanhos L (grande) ou S (pequeno) para encaixá-los melhor em seus ouvidos, se necessário.

02. Inserindo os Earbuds

- Coloque os fones nos canais auditivos de forma que eles não se movam durante os seus movimentos;
- Atente-se para ajustar os earbuds de forma que os microfones fiquem expostos e direcionados para a boca durante as ligações.



03. Carregando os Earbuds

- Antes de usar o dispositivo, retire a película protetora dos pontos de contato dos fones e carregue-os totalmente no case de carregamento;



Película protetora

- Conecte o cabo de carregamento no case e posicione-os corretamente para dar início a carga. Ambos serão carregados;
- O indicador permanecerá piscando na cor vermelha durante o carregamento e, uma vez que a carga estiver completa, o indicador alterna para a cor branca e desliga após 1 minuto.

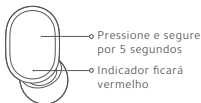
04. Ligando os Earbuds

- Assim que os fones de ouvido forem retirados do case de carregamento, eles são ligados automaticamente;
- Se os earbuds estiverem desligados e fora do case de carregamento, pressione e segure o botão multifuncional por 1 segundo até que o indicador fique na cor branca.



05. Desligando os Earbuds:

- Os fones desligam automaticamente após serem colocados novamente no case de carregamento.
- Se os earbuds estiverem ligados fora do case de carregamento, pressione o botão multifuncional por 5 segundos até que o indicador fique na cor vermelha.



06. Utilizando os dois Earbuds

a. Remova simultaneamente os dois earbuds do case de carregamento e aguarde de 2 a 3 segundos para que eles se conectem um com o outro. Garanta que o Bluetooth do dispositivo esteja habilitado. Quando o indicador do Earbud esquerdo ou direito piscar lentamente na cor branca, busque por "Mi True Wireless EBs Basic 2" no seu dispositivo.

b. Após o primeiro pareamento, os fones se conectarão automaticamente com o dispositivo pareado previamente (Bluetooth habilitado) sempre que forem ligados.

Nota: Se não for possível pareá-los, coloque-os de volta no case e repita o processo novamente.

07. Utilizando um único Earbud ou dois Earbuds

a. Quando os Earbuds forem conectados com sucesso, eles estarão no Modo Dual-Earbud. Coloque um fone de volta no case de carregamento e feche a tampa. O outro Earbud automaticamente entrará no Modo Single-Earbud. Para voltar para o modo dual, basta remover o Earbud do case e eles serão restaurados para o modo inicial.

b. Ative o Bluetooth do seu dispositivo. Com os fones de ouvido desligados, ligue manualmente um dos dois. O indicador piscará lentamente na cor branca e se conectará com o dispositivo conectado anteriormente.

08. Redefinindo os Earbuds

Se os Earbuds não forem conectados corretamente, por favor, execute os passos a seguir para redefini-los:

- Remova-os do case de carregamento e garanta que os

Earbuds estejam desligados;

- Pressione e segure o botão multifuncional nos dois Earbuds por 15 segundos;
- Após o indicador alternar rapidamente entre vermelho e branco, solte o botão e coloque-os novamente no case de carregamento;
- Apague os Earbuds da lista de dispositivos pareados em seu dispositivo e pareie-os novamente.

09. Visão Geral das Funções

As funções a seguir podem ser usadas em ambos Earbuds:

- **Atender/Finalizar chamadas**

Pressione o botão multifuncional gentilmente para atender ou finalizar chamadas.

- **Rejeitar uma ligação**

Pressione e segure o botão por 1 segundo para rejeitar uma ligação.

- **Tocar/Pausar músicas**

Pressione o botão multifuncional para tocar ou pausar músicas durante o uso dos Earbuds.

- **Ativar o Assistente de Voz**

Pressione duas vezes o botão multifuncional para ativar o assistente de voz durante o uso dos Earbuds.

Nota: As funções de assistente de voz e Ativar rapidamente, devem ser suportadas e habilitadas em seu dispositivo.

- **Atender segunda chamada/alternar entre chamadas**

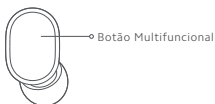
Pressione o botão multifuncional para atender a uma segunda chamada durante a ligação atual. Pressione duas vezes o botão multifuncional para alternar entre as chamadas.

- **Alternar entre os Earbuds e Dispositivo**

Durante a ligação, pressione e segure o botão multifuncional por 1 segundo para alternar entre os Earbuds e seu smartphone.

• **Mutar/Ativar som**

Pressione duas vezes o botão multifuncional para mutar ou ativar o som dos Earbuds durante uma ligação.



10. Precauções

- Não desmonte, repare ou modifique este produto por qualquer razão, do contrário, você poderá causar fogo ou até mesmo a total destruição do produto.
- Não exponha este produto a ambientes com temperaturas muito altas ou muito baixas. (de 0°C a 45°C)
- Mantenha o indicador longe dos olhos das crianças e animais durante o uso.
- Tempestades de trovões podem causar mal funcionamento do produto e causar choques elétricos durante o carregamento.
- Não limpe os Earbuds ou o case de carregamento com álcool ou outros líquidos voláteis.
- Evite qualquer contato com líquidos.
- Pressão excessiva e volume alto podem causar danos a sua audição. Mantenha o volume sempre razoável.

As ilustrações deste produto, acessórios e interface deste manual são apenas para referência. O produto real e suas unções podem variar de acordo com as melhorias realizadas no mesmo.

Nota:

- Se o produto não for utilizado por mais de duas semanas, é

recomendado o carregamento total antes de usá-lo novamente.

b. Utilize apenas fontes certificadas pelo fabricante.

c. O uso contínuo por longos períodos pode causar o deterioramento da audição. Não utilize os Earbuds com o volume muito alto por muito tempo.

d. Usar os Earbuds pode reduzir a sua percepção dos ambientes externos. Não os utilize em ambientes que colocam em risco a sua segurança. Recomendamos o uso de apenas um Earbud em locais abertos.

De acordo com as características da conexão e sinal Bluetooth, em ambientes densos com sinal eletromagnético de 2.4GHz, podem haver desconexões esporádicas ou ausência de som.

11. Limpeza

Para a limpeza dos fones, é aconselhável utilizar:

- Um pano macio, seco e que não solte fiapos;
- Uma escova limpa, seca e de cerdas macias;
- Uma haste flexível com pontas revestidas de algodão (Cotonete);
- Álcool ou água;
- Sabão neutro.

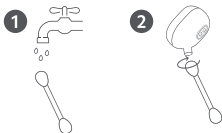
Para limpar os fones

Em casos de ponteiros de silicone obstruídas (pontas de borracha), remova-as e as lave com água e sabão neutro. Lembre-se de secá-las completamente antes da retornar ao fone.



Com um cotonete ou pano macio seco e enrolado, formando uma ponteira, o umedeça levemente com água limpa ou álcool.

Mantenha o fone de cabeça para baixo e na região da saída do áudio. Mantenha-os sem as ponteiros de silicone durante a limpeza. Execute movimentos rotatórios leves repetidamente até a desobstrução da região. Certifique-se de não deixar nenhum líquido entrar nas frestas.



Para limpar o estojo de carregamento

Utilize o pano e o umedeça levemente com água para limpar a parte externa do estojo. Cuidado para que o líquido não entre nas portas de carregamento USB. Para evitar danos aos contatos de metal, não coloque nada nas portas de carregamento. Utilize apenas materiais secos nos contatos de carregamento do estojo e do fone.



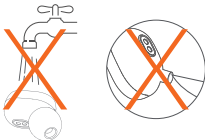
Para remover resíduos do conector USB, utilize uma escova limpa, seca e de cerdas macias. Aguarde o estojo de carregamento secar, antes de retomar sua utilização.



⚠ Importante! O que não fazer

Não lave os fones em água corrente. Não pressione fortemente a haste do cotonete na região obstruída. Não use objetos afiados ou materiais abrasivos para limpar os fones e não use materiais abrasivos para limpar o estojo de carga.

Se houver dificuldade na realização do processo, interromper a atividade e entrar em contato com o pós-vendas da DL Eletrônicos.



12. Especificações Técnicas

Outras Características

Utilização Individual: Quando apenas um lado do fone é conectado individualmente no aparelho, o pareamento é realizado automaticamente.

Tipo de Fone: Intra-auricular (In-Ear)

Tipo de Bateria: Bateria interna recarregável de íons de lítio

Compatibilidade: Compatível com todos os tablets, smartphones, notebooks, iPads, iPhones e iPods que possuem conexão Bluetooth

Material: Plástico ABS

Versão de Bluetooth: Bluetooth 5.0

Perfis de Bluetooth: HFP/A2DP/HSP/AVRCP

Alcance: Até 10 metros (Em um ambiente livre de

obstáculos)

Frequência de operação: 20Hz – 20KHz

Cancelamento de Ruídos: Não

Microfone Integrado: Sim

Modo de Controle: Botão físico

Sistema de Áudio: Estéreo

Capacidade da Bateria: Earbuds: 43mAh (cada fone).

Case: 300mAh

Tempo de Carregamento: Earbuds: 1,5 horas*. Case: 2 horas*

Tipo de Carregamento: Earbuds: Magnético; Case: MicroUSB

Tempo de execução de música: Aproximadamente 4 horas (earbuds apenas)

Aproximadamente 12 horas (case de carregamento)

Tempo em standby: Aproximadamente 150 horas

Entrada de carregamento: Earbuds: 5V/100mA

Case: 5V/500mA

Informações de Uso: A duração da bateria, quantidades de recargas do estojo e o tempo de carregamento podem variar dependendo de fatores externos, tais como forma de utilização, volume de operação, configurações do aparelho, dentre outros

Dimensões: Earbud: 26.65 x 16.4 x 21.6 mm

Case: 62x 40 x 27.2 mm

Estojo de Carregamento: Sim

Ponteiras de Silicone: 3x pares de ponteiras de silicone (P, M, G). (Ponteira de silicone M vem instalada nos Earbuds.)


Garantia: 3 meses para defeitos de fabricação


Cuidado

Risco de explosão da bateria se a for substituída por uma outra do tipo incorreto.

Descarte as baterias usadas de acordo com as instruções do tópico Descarte Ecológico.

Corrente Direta

 Este símbolo indica na placa de classificação, que o produto é adequado apenas para corrente contínua; identifica terminais relevantes.

 Este símbolo alerta para a prevenção e possíveis danos auditivos. Não ouça músicas em volumes altos por

longos períodos.

13. Descarte ecológico

O descarte de eletroeletrônicos, quando feito de forma incorreta, pode gerar consequências negativas ao meio ambiente. A DL Eletrônicos, distribuidora oficial dos produtos Xiaomi no Brasil, em parceria com a Green Eletron, gestora de logística reversa, cumpre com a Política Nacional de Resíduos Sólidos, preservando o planeta por meio do descarte ecologicamente correto dos produtos, pilhas e baterias portáteis.

Seja parte deste movimento e contribua para o crescimento do consumo sustentável. Leve os seus produtos, pilhas ou baterias ao Ponto de Entrega Voluntária (PEV) mais próximo! Facilite a destinação final correta dos produtos para que sejam reciclados e inseridos novamente na cadeia produtiva.

- Dúvidas sobre o que pode ser descartado? Consulte a lista de produtos aqui:

<https://greeneletron.org.br/lista-completa>

- Descubra qual é o PEV para descarte de eletroeletrônicos mais próximo de você:

greeneletron.org.br/localizador

- Vai descartar pilhas e baterias portáteis? Descubra qual é o PEV mais próximo de você:

sistema.gmclog.com.br/info/green?page=2

14. Canais de atendimento

Para que seu atendimento seja ágil, tenha sempre em mãos o número de série e/ou IMEI do seu produto; a nota fiscal de compra; número do CPF do titular da nota fiscal e endereço completo. A DL oferece os canais de atendimento para o consumidor que adquiriu um produto XIAOMI por ela importado e distribuído em território brasileiro.

Para conferir se o seu produto é oficial e distribuído pela DL, utilize o seguinte link: <https://checkmi.dl.com.br/>



Fale conosco pelo whatsapp adicionando nosso numero **0800 031 4201**. Caso prefira, nos ligue neste mesmo número ou aponte sua câmera para o QR Code.



www.dl.com.br

Av. Embaixador Bilac Pinto 1005 - Colina das Palmeiras,
Santa Rita do Sapucaí - MG. CEP 37538-900

Para promover a proteção do meio ambiente, a Xiaomi evita o excesso de embalagens.

Imagens meramente ilustrativas. Manual escrito por DL. Manual sujeito a alterações sem aviso prévio. Para conferir a versão atualizada, faça contato com nossos canais de atendimento.