



Kit Pano de Microfibra para Aspirador de Pó G10

Manual do Usuário

Sumário

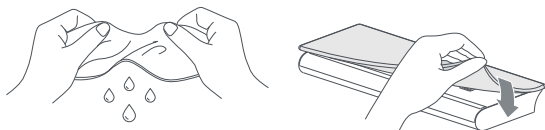
1. Instruções para a substituição do pano de microfibra
2. Instruções para a substituição dos dispensadores de água
3. Descarte Ecológico
4. Canais de Atendimento

Obrigado por escolher a Xiaomi. Trabalhamos com inovação para tornar a tecnologia acessível a todos.

Leia este manual cuidadosamente antes de usar o produto e guarde-o para futuras referências.

1 - Instruções para a substituição do pano de microfibra

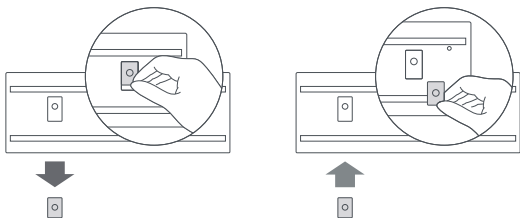
- Remova o pano do tanque de água;
- Umedeça o novo pano e torça para retirar o excesso de água;
- Encaixe o novo pano umedecido na parte inferior do tanque de água, conforme indica a imagem abaixo:



Nota: Um pano gasto ou danificado não absorve água, portanto, substitua-o sempre que necessário, mantendo o desempenho máximo durante as limpezas.

2 - Instruções para a substituição dos dispensadores de água

- Use os dedos para deslizar os dispensadores antigos e retirá-los do tanque de água. Os dispensadores se localizam nas extremidades direita e esquerda do tanque.
- Insira os novos dispensadores no tanque e verifique se eles estão corretamente anexados. Veja a imagem abaixo:



Nota: Para garantir a máxima eficiência do pano, recomendamos que os dispensadores sejam substituídos uma vez a cada 3 ou 6 meses. A substituição dentro desse período, varia de acordo com a frequência de uso.

3 - Descarte Ecológico

O descarte de eletroeletrônicos, quando feito de forma incorreta, pode gerar consequências negativas ao meio ambiente. A DL Eletrônicos, distribuidora oficial dos produtos Xiaomi no Brasil, em parceria com a Green Eletron, gestora de logística reversa, cumpre com a Política Nacional de Resíduos Sólidos, preservando o planeta por meio do descarte ecologicamente correto dos produtos, pilhas e baterias portáteis.

Seja parte deste movimento e contribua para o crescimento do consumo sustentável. Leve os seus produtos, pilhas ou baterias ao Ponto de Entrega Voluntária (PEV) mais próximo! Facilite a destinação final correta dos produtos para que sejam reciclados e inseridos novamente na cadeia produtiva.

- Dúvidas sobre o que pode ser descartado? Consulte a lista de produtos aqui: <https://greeneletron.org.br/lista-completa>
- Descubra qual é o PEV para descarte de eletroeletrônicos mais próximo de você: <https://greeneletron.org.br/localizador>
- Vai descartar pilhas e baterias portáteis? Descubra qual é o PEV mais próximo de você: <https://sistema.gmclog.com.br/info/green?page=2>

4 - Canais de Atendimento

Para que seu atendimento seja ágil, tenha sempre em mãos o número de série e/ou IMEI do seu produto; a nota fiscal de compra; número do CPF do titular da nota fiscal e endereço completo. A DL oferece os canais de atendimento para o consumidor que adquiriu um produto XIAOMI por ela importado e distribuído em território brasileiro.

Para conferir se o seu produto é oficial e distribuído pela DL, utilize o seguinte link: <https://checkmi.dl.com.br/>



Fale conosco pelo WhatsApp adicionando nosso número 0800 031 4201 ou acessando o QR Code ao lado. Se preferir, nos ligue neste mesmo número.



www.dl.com.br

Av. Embaixador Bilac Pinto 1005 - Colina das Palmeiras, Santa Rita do Sapucaí - MG. CEP 37538-900

Para promover a proteção ao meio ambiente, evitamos o excesso de embalagens.

Imagens meramente ilustrativas. Especificações sujeitas a alterações sem aviso prévio.

Fabricado para: Xiaomi Communications Co.,Ltd.

Fabricado por: Dreame Technology (Tianjin)Limited (um ecossistema Xiaomi)

Pra mais informações, acesse: www.mi.com