



Manual do usuário

# **Fone Bluetooth REDMI Buds 8 Lite**



## Sumário

<b>01.</b>	Visão geral do produto	04
<b>02.</b>	Usando o fone pela primeira vez	04
<b>03.</b>	Carregando o fone	05
<b>04.</b>	Vestindo o fone	05
<b>05.</b>	Ligando e desligando o fone	06
<b>06.</b>	Conexão	06
<b>07.</b>	Conectando ao aplicativo	07
<b>08.</b>	Restaurando das configurações de fábrica	08
<b>09.</b>	Funções	08
<b>10.</b>	Limpeza	09
<b>11.</b>	Informações de segurança	11
<b>12.</b>	Especificações técnicas	12
<b>13.</b>	Descarte ecológico	13
<b>14.</b>	Canais de atendimento	14

Obrigado por escolher um produto Xiaomi.  
A Xiaomi trabalha com inovação para tornar  
a tecnologia acessível a todos.

**⚠ Leia este manual cuidadosamente antes de  
usar o produto e guarde-o para futuras referências.**

Este manual se aplica apenas aos produtos  
importados e distribuídos no território brasileiro  
pela DL Comércio e Indústria de Produtos  
Eletrônicos Ltda. (DL), distribuidora reconhecida  
como oficial pela XIAOMI Corporation.

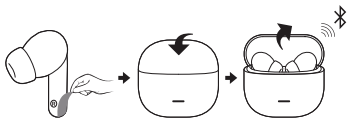


Fone Bluetooth REDMI Buds 8 Lite

## 01. Visão geral do produto



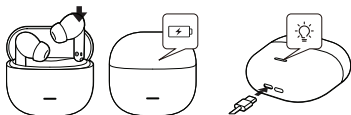
## 02. Usando o fone pela primeira vez



Retire os fones do estojo, remova a película protetora. Retorne

os fones na case para carregamento, aguarde o carregamento antes de seu primeiro uso.

### 03. Carregando o fone



**Carregando o estojo:** conecte o cabo USB-C para carregar o estojo de carregamento. Um led na parte frontal do estojo irá indicar a conexão.

**Carregando os fones:** quando os fones de ouvido são colocados no estojo de carregamento, eles iniciam seu carregamento automaticamente.

\*O cabo de carregamento não está incluído na embalagem deste produto.

**Nota:** depois de usar os fones de ouvido, é indicado guardá-los no estojo de carregamento. Isso prolongará a vida útil do produto e evita perdê-los.

### 04. Vestindo o fone



O produto vem com ponteiros auriculares de tamanho M pré-instaladas. Escolha o tamanho de ponteira que melhor se adapta a você para garantir o cancelamento de ruído e a qualidade de som ideais.

- Gentilmente coloque os fones no canal auditivo e, em seguida, ajuste-os para que fiquem confortáveis.
- Durante chamadas, garanta que os microfones principais estejam posicionados na direção da boca.

## 05. Ligando e desligando o fone

Ao abrir o estojo de carregamento, os fones de ouvido ligarão automaticamente.

Se os fones estiverem fora do estojo de carregamento e sem bateria, basta retorná-los a case para carregamento antes de retomar o uso.

**Nota:** se a luz indicativa de carregamento do estojo não acender, conecte o cabo USB-C para carregamento, pois o estojo e os fones podem estar sem bateria.



## 06. Conexão

Conectando pela primeira vez:



Abra a tampa do estojo de carregamento e mantenha-a aberta com os dois fones de ouvido dentro. Pressione e segure o botão inferior do estojo de carregamento por 2 segundos até que o indicador pisque. Os fones de ouvido entrarão então no modo de emparelhamento.

Certifique-se de que a função Bluetooth do seu telefone está ativado e procure por "REDMI Buds 8 Lite" para conectar os fones de ouvido.

**Nota:** se os fones de ouvido não puderem ser conectados, coloque-os de volta no estojo de carregamento com carga e repita o procedimento acima.

**Conectando a outros dispositivos:** para parear a um novo dispositivo, realize o desparelhamento no dispositivo conectado atualmente ou retorne os fones ao padrão de fábrica.

**Conexão automática:** ao retirar os fones do estojo de carregamento, eles se conectam automaticamente ao último dispositivo Bluetooth pareado. Se não houver a conexão, os fones se mantêm aguardando pareamento por 1 minuto. Após este tempo é necessário guardar os fones no estojo de carregamento novamente caso queira repetir o processo.

## 07. Conectando ao aplicativo

Baixe e instale o aplicativo Xiaomi Earbuds para habilitar mais recursos do seu fone e faça o login com a sua conta Mi para obter mais serviços.

Busque por Xiaomi Earbuds em sua loja de aplicativos ou escaneie o QR Code abaixo:



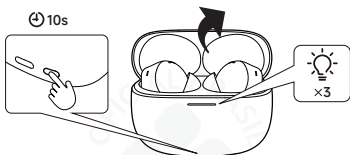
\*O aplicativo Xiaomi Earbuds é compatível com celulares com Android 6.0 ou superior e iOS 14.0 ou superior.

\*Atualize o aplicativo para a versão mais recente.

Siga as instruções no aplicativo para conectar seu REDMI Buds 8 Lite.

**Nota:** a versão do aplicativo pode ter sido atualizada. Siga as instruções com base na versão mais atual disponível. Mantenha o smartphone próximo aos fones, garanta que o Bluetooth esteja habilitado, insira os fones na case e abra a tampa para o reconhecimento do produto.

## 08. Restaurando das configurações de fábrica



Apague os fones da lista de dispositivos pareados em seu dispositivo.

Certifique-se que o estojo de carregamento possui bateria e coloque os fones dentro da case. Mantenha pressionado o botão de redefinição no estojo durante 10 segundos. A luz indicativa irá piscar 3 vezes lentamente, e em seguida rapidamente, indicando que os fones estarão em suas configurações de fábrica e prontos para um novo emparelhamento.

Para utilizar novamente, retire os fones da case e realize o pareamento com dispositivo desejado, assim como realizou em seu primeiro uso.

## 09. Funções

**Nota:** as operações por gestos podem ser personalizadas no aplicativo Xiaomi Earbuds





#### Dois toques



x2  /  Chamada:  
atender/finalizar

x2  /  Música:  
Play/Pausar

#### Três toques



x3  Música:  
Próxima música

#### Pressione e segure por 2 segundos



   
Modo cancelamento  
de ruído

   
Modo  
Transparência

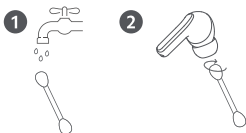
## 10. Limpeza

**Para limpeza dos fones, é aconselhável utilizar:**

- Um pano macio, seco e que não solte fiapos;
- Uma escova limpa, seca e de cerdas macias;
- Uma haste flexível com pontas revestidas de algodão (cotonete);
- Álcool ou água;
- Sabão neutro.

Com um cotonete ou pano macio seco e enrolado, formando uma ponteira, ou umedecido levemente com água limpa ou álcool.

Mantenha o fone de cabeça para baixo e na região da saída do áudio execute movimentos rotatórios leves repetidamente até a desobstrução da região. Certifique-se de não deixar nenhum líquido entrar nas frestas.

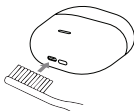


### Para limpar o estojo de carregamento

Utilize um pano apropriado e o umedeça levemente com água para limpar a parte externa do estojo. Cuidado para que o líquido não entre nas portas de carregamento USB. Para evitar danos aos contatos de metal, não coloque nada nas portas de carregamento. Utilize apenas materiais secos nos contatos de carregamento do estojo e do fone.



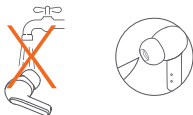
Para remover resíduos do conector USB, utilize uma escova limpa, seca e de cerdas macias. Aguarde o estojo de carregamento secar, antes de retomar sua utilização.



### **Importante! O que não fazer**

Não lave os fones em água corrente, nem realize a imersão em qualquer líquido. Não pressione fortemente a haste do cotonete

na região obstruída. Não use objetos afiados ou materiais abrasivos para limpar os fones e não use materiais abrasivos para limpar o estojo de carga. Se houver dificuldade na realização do processo de limpeza, deve-se interromper a atividade e entrar em contato com o SAC da DL.



## 11. Informações de segurança

Antes de usar e operar este dispositivo, leia as seguintes precauções para garantir o desempenho ideal do dispositivo e evitar uso perigoso ou operações não autorizadas.


- Não utilize os fones de ouvido enquanto dirige e respeite as normas vigentes em sua região ou país.
- Não utilize este produto durante tempestades com raios. Tempestades com raios podem causar mau funcionamento do produto e aumentar o risco de choques elétricos.
- Não desmonte, bata, corte, esmague, modifique ou repare este produto, pois pode haver fogo ou danificar totalmente do produto.
- Não deixe a bateria em um ambiente com temperatura extremamente alta, pois isso pode resultar em explosão ou vazamento de líquido ou gás inflamável.
- O produto possui bateria embutida que não pode ser removida ou substituída. Para evitar danos à bateria ou ao produto, não desmonte e nem modifique a bateria. A mesma deve ser substituída apenas por assistência técnica autorizada pela DL. A bateria deve ser substituída por outra do mesmo tipo, do contrário, pode haver defeito e riscos à segurança (fogo, explosão, vazamento de líquido corrosivo).
- Submeter o produto e sua bateria a uma pressão atmosférica extremamente baixa, pode ocasionar explosões ou vazamento de líquidos ou gases inflamáveis. Não exponha o produto a

ambientes com temperatura abaixo de 0°C ou acima de 45°C.

- Ao carregar este produto, utilize apenas cabos USB-C compatíveis com o modelo e adaptadores de energia com homologação ANATEL de segurança que estejam em conformidade com as normas locais.

- O produto e sua bateria devem ser descartados de acordo com o descarte ecológico deste manual e leis locais.

- Em caso de vermelhidão ou inchaço da pele, suspenda imediatamente o uso e procure uma assistência médica.

-  Para prevenir a perda auditiva, não utilize os fones em volume alto por um longo período de tempo.

- Este produto não é um brinquedo e pode conter peças pequenas. Mantenha-o longe do alcance de crianças e animais;

- Evite que o dispositivo seja submerso em líquidos ou exposto a jatos pressurizados de água, como os de um chuveiro. Não use o dispositivo enquanto faz atividades como tomar banho ou nadar. Fazer isso poderá danificá-lo.

- Se houver suor ou líquido nos terminais de carregamento do estojo ou dos fones de ouvido, limpe-os antes de inserir os fones no estojo de carregamento. Suor ou líquido nos terminais de carregamento podem danificá-los.

- As informações do produto e suas certificações estão localizadas no estojo de carregamento.

- Ativar o Cancelamento de Ruído pode afetar a sua percepção aos sons e alarmes próximos. Certifique-se de estar em um ambiente seguro antes de utilizar esta função.

-  Este símbolo indica a voltagem DC.

Os logotipos e a marca nominal Bluetooth® são marcas comerciais registradas em propriedade da Bluetooth SIG, Inc. e qualquer utilização das referidas marcas nos produtos da Xiaomi Corporation, encontra-se abrangida por licença. As outras marcas e designações comerciais utilizadas são de seus respectivos proprietários.

## 12. Especificações técnicas

Nome: REDMI Buds 8 Lite

Modelo: M2539E1

Conectividade sem fio: Bluetooth® 5.4

Temperatura de funcionamento: 0°C a 45°C

### Fones:

Alcance sem fio: 10m (em ambiente livre de obstáculos)

Frequência de operação: de 2402 MHz a 2483.5 MHz  
Potência máxima de transmissão: <13 dBm (para EU)  
Entrada: 5V ---150mA

**Estojo de carregamento:**

Porta de carregamento: USB Tipo-C

Entrada: 5V ---800mA

Saída: 5V --- 300mA

Não acompanha cabo USB-C e fonte de alimentação, estes produtos devem ser adquiridos separadamente. Este produto suporta apenas determinados sistemas Android ou iOS. Para mais informações acesse [www.mi.com/br](http://www.mi.com/br). A potência fornecida pelo carregador deve ser entre no mínimo 2.5W exigidos pelo equipamento e no máximo 5W para atingir a velocidade máxima de carregamento.

## 13. Descarte ecológico

O descarte de eletroeletrônicos, quando feito de forma incorreta, pode gerar consequências negativas ao meio ambiente.

Os produtos Xiaomi distribuídos pela **DL** podem ser corretamente descartados pelo seu usuário. A **DL**, em parceria com a Green Electron, empresa gestora de logística reversa, cumpre com a Política Nacional de Resíduos Sólidos, preservando o planeta por meio do descarte ecologicamente correto dos produtos, pilhas e baterias portáteis.

Seja parte deste movimento e contribua para o crescimento do consumo sustentável. Leve os seus produtos, pilhas ou baterias ao Ponto de Entrega Voluntária (PEV) mais próximo! Facilite a destinação final correta dos produtos para que sejam reciclados e inseridos novamente na cadeia produtiva.

- Dúvidas sobre o que pode ser descartado? Consulte a lista de produtos aqui:

<https://greeneletron.org.br/lista-completa>

- Descubra qual é o PEV para descarte de eletroeletrônicos mais próximo de você:

[greeneletron.org.br/localizador](https://greeneletron.org.br/localizador)

- Vai descartar pilhas e baterias portáteis? Descubra qual é o PEV mais próximo de você:

[sistema.gmclog.com.br/info/green?page=2](https://sistema.gmclog.com.br/info/green?page=2)

## 14. Canais de atendimento

Para que seu atendimento seja ágil, tenha sempre em mãos o número de série e/ou IMEI do seu produto; a nota fiscal de compra; número do CPF do titular da nota fiscal e endereço completo. A **DL** oferece os canais de atendimento para o consumidor que adquiriu um produto XIAOMI importado e distribuído por ela em território brasileiro.

Para conferir se o seu produto é oficial e distribuído pela **DL**, utilize o seguinte link: <https://checkmi.dl.com.br/>



Fale conosco pelo WhatsApp adicionando nosso número 0800 031 4201 ou acessando o QR Code ao lado. Se preferir, nos ligue neste mesmo número.



[www.dl.com.br](http://www.dl.com.br)

Av. Embaixador Bilac Pinto 1005 - Colina das Palmeiras, Santa Rita do Sapucaí - MG. CEP 37538-900

Para promover a proteção do meio ambiente, a Xiaomi evita o excesso de embalagens.

---

Imagens meramente ilustrativas. O produto real e as funções podem variar devido a melhorias do produto. Manual escrito pela **DL**. Manual sujeito a alterações sem aviso prévio. Para conferir a versão atualizada, faça contato com nossos canais de atendimento.