



Manual do usuário

Fone Bluetooth Redmi Buds 6 Lite



Sumário

| | |
|---|----|
| 01. Visão geral do produto | 03 |
| 02. Usando o fone pela primeira vez | 03 |
| 03. Carregando o fone | 03 |
| 04. Vestindo o fone | 04 |
| 05. Ligando e desligando o fone | 04 |
| 06. Conexão | 06 |
| 07. Conectando ao aplicativo | 07 |
| 08. Restaurando para as configurações de fábrica | 07 |
| 09. Funções | 08 |
| 10. Limpeza | 08 |
| 11. Informações de segurança | 10 |
| 12. Especificações técnicas | 11 |
| 13. Descarte ecológico | 12 |
| 14. Canais de atendimento | 13 |

Obrigado por escolher um produto Xiaomi.
A Xiaomi trabalha com inovação para tornar
a tecnologia acessível a todos.

**⚠️ Leia este manual cuidadosamente antes de
usar o produto e guarde-o para futuras referências.**

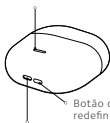
Este manual se aplica apenas aos produtos
importados e distribuídos no território brasileiro
pela DL Comércio e Indústria de Produtos
Eletrônicos Ltda. **(DL)**, distribuidora reconhecida
como oficial pela XIAOMI Corporation.



Fone Bluetooth Redmi Buds 6 Lite Xiaomi

01. Visão geral do produto

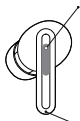
Luz indicativa de carregamento



Botão de redefinição

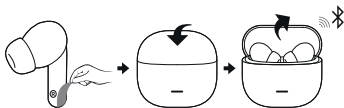
Entrada USB-C para carregamento

Área touch para comandos



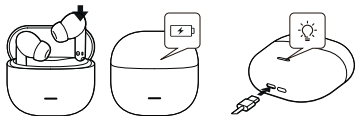
Contato de carregamento e Microfone

02. Usando o fone pela primeira vez



Retire os fones do estojo, remova a película protetora. Retorne os fones na case para carregamento, aguarde o carregamento antes de seu primeiro uso.

03. Carregando o fone



Carregando o estojo: Conecte o cabo USB-C para carregar o estojo de carregamento. Um led na parte frontal do estojo irá indicar a conexão.

Carregando os fones: Quando os fones de ouvido são colocados no estojo de carregamento, eles iniciam seu carregamento automaticamente.

Nota: Depois de usar os fones de ouvido, é indicado guardá-los no estojo de carregamento. Isso prolongará a vida útil do produto e evita perdê-los.

04. Vestindo o fone



- Gentilmente coloque os fones no canal auditivo e, em seguida, ajuste-os para que fique confortável.
- Durante chamadas, garanta que o microfone principal esteja posicionado na direção da boca.

05. Ligando e desligando o fone

Ligando:

Abra a tampa do estojo de carregamento e retire os

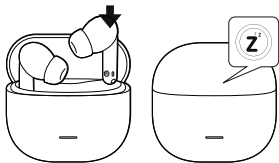
fone de ouvido, que serão ligados automaticamente. Se os fones estiverem fora do estojo de carregamento e sem bateria, basta retorná-los a case para carregamento antes de retomar o uso.

Nota: Se a luz indicativa de carregamento do estojo não acender, conecte o cabo USB-C para carregamento, pois o estojo e os fones podem estar sem bateria.



Desligando:

Basta guardar os fones dentro do estojo para que eles desliguem automaticamente.



06. Conexão



Abra a tampa do estojo, segure a tecla de função por 2 segundos até que a luz pisque, colocando os fones de ouvido no modo de pareamento.

Certifique-se de que a função Bluetooth do seu telefone está ativado e procure por "Redmi Buds 6 Lite" para conectar os fones de ouvido.

Nota: Se os fones de ouvido não puderem ser conectados, coloque-os de volta no estojo de carregamento com carga e repita o procedimento acima.

Conectando a outros dispositivos:

Para parear a um novo dispositivo, realize o desaparelhamento no dispositivo conectado atualmente ou retorne os fones ao padrão de fábrica.

Conexão automática:

Ao retirar os fones do estojo de carregamento, eles se conectam automaticamente ao último dispositivo Bluetooth pareado. Se não houver a conexão, os fones se mantêm aguardando pareamento por 1 minuto. Após este tempo é necessário guardar os fones no estojo de carregamento novamente caso queira repetir o processo.

07. Conectando ao aplicativo

Baixe e instale o aplicativo Xiaomi Earbuds para gerenciar melhor a seu fone e faça o login com a sua conta Mi para obter mais serviços.

Busque por Xiaomi Earbuds em sua loja de aplicativos ou scaneie o QR Code abaixo:

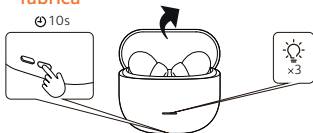


(Android & iOS)

Siga as instruções no aplicativo para conectar seu Earbuds.

Nota: A versão do aplicativo pode ter sido atualizada. Siga as instruções com base na versão mais atual disponível. Mantenha o smartphone próximo aos fones, garanta que o bluetooth esteja habilitado, insira os fones na case e abra a tampa para o reconhecimento do produto.

08. Restaurando das configurações de fábrica



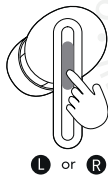
Apague os fones da lista de dispositivos pareados em seu dispositivo.

Certifique-se que o estojo de carregamento possui bateria e coloque os fones dentro da case. Pressione e mantenha o botão de redefinição no estojo durante 10 segundos. A luz indicativa irá piscar indicando que os fones estarão em suas configurações de fábrica e, assim, estarão disponíveis para novo emparelhamento.

Para utilizar novamente, retire os fones da case e realize o pareamento com dispositivo desejado, assim como realizou em seu primeiro uso.

09. Funções

As operações por gestos podem ser personalizadas no aplicativo Xiaomi Earbuds



| | |
|--|--|
| | Dois toques: x2 / Chamada: atender/finalizar x2 / Música: Play/Pausar |
| | Três toques: x3 / Chamada: Cancelar/Recusar x3 Música: Próxima música |
| | Pressione e segure por 2 segundos: Modo Transparência Modo cancelamento de ruído Modo padrão |

10. Limpeza

Para limpeza dos fones, é aconselhável utilizar:

- Um pano macio, seco e que não solte fiapos;
- Uma escova limpa, seca e de cerdas macias;
- Uma haste flexível com pontas revestidas de algodão (cotonete);
- Álcool ou água;
- Sabão neutro.

Com um cotonete ou pano macio seco e enrolado, formando uma ponteira, o umedeça levemente com água limpa ou álcool.

Mantenha o fone de cabeça para baixo e na região da saída do áudio execute movimentos rotatórios leves repetidamente até a desobstrução da região. Certifique-se de não deixar nenhum líquido entrar nas frestas.



Para limpar o estojo de carregamento

Utilize um pano apropriado e o umedeça levemente com água para limpar a parte externa do estojo. Cuidado para que o líquido não entre nas portas de carregamento USB. Para evitar danos aos contatos de metal, não coloque nada nas portas de carregamento. Utilize apenas materiais secos nos contatos de carregamento do estojo e do fone.



Para remover resíduos do conector USB, utilize uma escova limpa, seca e de cerdas macias. Aguarde o estojo de carregamento secar, antes de retomar sua utilização.





Importante! O que não fazer

Não lave os fones em água corrente. Não pressione fortemente a haste do cotonete na região obstruída. Não use objetos afiados ou materiais abrasivos para limpar os fones e não use materiais abrasivos para limpar o estojo de carga. Se houver dificuldade na realização do processo, deve-se interromper a atividade e entrar em contato com o pós-vendas da DL Eletrônicos.



11. Informações de segurança

- O produto possui uma bateria embutida que não pode ser removida ou substituída. Para evitar danos à bateria ou ao produto, não desmonte e nem modifique a bateria. A mesma deve ser substituída apenas por assistência técnica autorizada. A bateria deve ser substituída por outra do mesmo tipo, do contrário, pode haver defeito e riscos à segurança (fogo, explosão, vazamento de líquido corrosivo);
- O produto e sua bateria devem ser descartados de acordo com o descarte ecológico deste manual e leis locais;

- Não desmonte, bata, esmague, modifique ou repare este produto, pois pode haver fogo ou danificar totalmente do produto;
- Mantenha as partes deste produto fora do alcance dos olhos das crianças e dos pets;
- Em caso de vermelhidão ou inchaço da pele, suspenda imediatamente o uso e procure uma assistência médica;
-  Para prevenir a perda auditiva, não ouça em volume alto por um longo período de tempo;
- Este produto não é um brinquedo e pode conter peças pequenas. Mantenha-o longe do alcance de crianças;
- Não exponha o produto ao contato direto de qualquer líquido. Evite o contato direto de álcool na limpeza, consulte o tópico "Limpeza" para mais detalhes;
- Submeter o produto e sua bateria a uma pressão atmosférica extremamente baixa, pode ocasionar explosões ou vazamento de líquidos ou gases inflamáveis. Não exponha o produto a ambientes com temperatura abaixo de 0°C ou acima de 45°C;
- As informações do produto e suas certificações estão localizadas no estojo de carregamento;
-  Este símbolo indica a voltagem DC.

Os logotipos e a marca nominal Bluetooth são marcas comerciais registradas em propriedade da Bluetooth SIG, Inc. e qualquer utilização das referidas marcas nos produtos da Xiaomi Corporation. encontra-se abrangida por licença. As outras marcas e designações comerciais utilizadas são de seus respectivos proprietários.

12. Especificações técnicas

Nome: Redmi Buds 6 lite

Modelo: M2349E1

Conectividade sem fio: Bluetooth® Low Energy 5.3

Temperatura de funcionamento: 0°C a 45°C

Fones:

Alcance sem fio: 10m (em ambiente livre de obstáculos)

Frequência de operação: de 2402 MHz a 2480 MHz

Potência máxima de transmissão: <14 dBm (para EU)

Entrada: 5V $\overline{\text{---}}$ 100mA

Estojo de carregamento:

Modelo: M2316E1

Porta de carregamento: USB Tipo-C

Entrada: 5V $\overline{\text{---}}$ 500mA

Saída: 5V $\overline{\text{---}}$ 200mA

Não acompanha o cabo e a fonte de alimentação, que devem ser adquiridos separadamente.

Este produto suporta apenas determinados sistemas Android ou iOS.

13. Descarte ecológico

O descarte de eletroeletrônicos, quando feito de forma incorreta, pode gerar consequências negativas ao meio ambiente. Os produtos Xiaomi distribuídos pela **DL** podem ser corretamente descartados pelo seu usuário. A **DL**, em parceria com a Green Electron, empresa gestora de logística reversa, cumpre com a Política Nacional de Resíduos Sólidos, preservando o planeta por meio do descarte ecologicamente correto dos produtos, pilhas e baterias portáteis.

Seja parte deste movimento e contribua para o crescimento do consumo sustentável. Leve os seus produtos, pilhas ou baterias ao Ponto de Entrega Voluntária (PEV) mais próximo! Facilite a destinação final correta dos produtos para que sejam reciclados e inseridos novamente na cadeia produtiva.

•Dúvidas sobre o que pode ser descartado? Consulte a lista de produtos aqui:

<https://greeneletron.org.br/lista-completa>

• Descubra qual é o PEV para descarte de eletroeletrônicos mais próximo de você:
greeneletron.org.br/localizador

• Vai descartar pilhas e baterias portáteis? Descubra qual é o PEV mais próximo de você:
sistema.gmclog.com.br/info/green?page=2

14. Canais de atendimento

Para que seu atendimento seja ágil, tenha sempre em mãos o número de série e/ou IMEI do seu produto; a nota fiscal de compra; número do CPF do titular da nota fiscal e endereço completo. A **DL** oferece os canais de atendimento para o consumidor que adquiriu um produto XIAOMI por ela importado e distribuído em território brasileiro.

Para conferir se o seu produto é oficial e distribuído pela **DL**, utilize o seguinte link: <https://checkmi.dl.com.br/>



Fale conosco pelo whatsapp adicionando nosso numero **0800 031 4201**. Caso prefira, nos ligue neste mesmo número ou aponte sua câmera para o QR Code.

 www.dl.com.br

Av. Embaixador Bilac Pinto 1005 - Colina das Palmeiras,
Santa Rita do Sapucaí - MG. CEP 37538-900

Para promover a proteção do meio ambiente, a Xiaomi evita o excesso de embalagens.

Imagens meramente ilustrativas. Manual escrito pela **DL**. Manual sujeito a alterações sem aviso prévio. Para conferir a versão atualizada, faça contato com nossos canais de atendimento.