



## Kit Smart Home com sensores inteligentes

### Xiaomi Mi Smart Sensor Set

Manual do Usuário

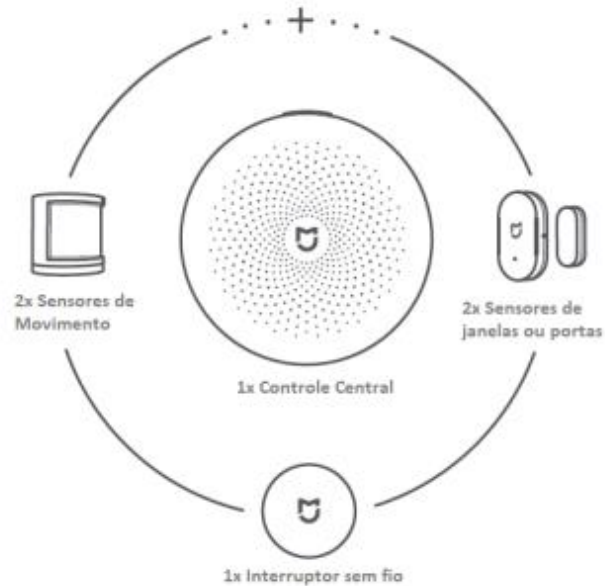
#### Sumário

1. Configurando o Hub através do Mi Home
2. Visão Geral do Produto
3. Instalando o Hub Controlador
4. Instalando o Sensor de Movimento
5. Funções e aplicações
6. Instruções de reposição de bateria
7. Cuidado!
8. Especificações Técnicas
9. Descarte Ecológico
10. Canais de Atendimento

Obrigado por escolher a Xiaomi. Trabalhamos com inovação para tornar a tecnologia acessível a todos.

Leia este manual cuidadosamente antes de usar e guarde-o para futuras referências.

- O Kit Smart Sensor Set, é composto por um conjunto de sensores controlados pelo Hub, que funciona como uma central de comunicação e controla todo o kit.
- As funções de cada sensor vão desde acender/apagar as luzes quando movimentos são identificados a emitir notificações de alertas e campainha de porta.
- O Hub controlador, também pode interagir com outros dispositivos inteligentes através do aplicativo Mi Home, permitindo experiências incríveis.



## 1. Configurando o Hub através do Mi Home

O Hub se comunica e controla outros dispositivos inteligentes do Ecosistema Xiaomi, através do aplicativo.

- Para instalar o aplicativo Mi Home, escaneie o QR Code abaixo ou vá até a App Store (iOS) ou Play Store (Android) e busque por Mi Home;





b. Ligue o Hub em uma tomada e garanta que seu smartphone esteja conectado a uma rede Wi-Fi com frequência de 2.4 GHz.



c. Em seguida, resete o dispositivo pressionando o botão por aproximadamente 5 segundos, até que o Led comece a piscar.



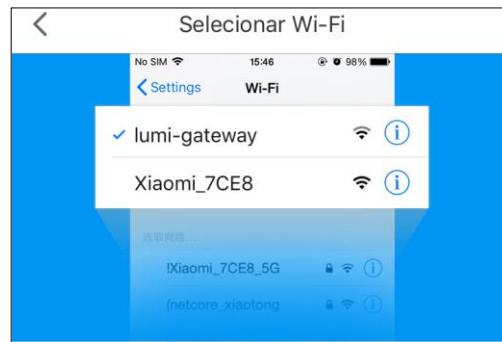
d. Feito isso, abra o aplicativo Mi Home para que seu Hub seja automaticamente identificado;

e. Se o reconhecimento automático não acontecer, toque no “+” localizado no canto direito da tela, selecione a opção Add Manually e encontre o seu produto na categoria Household Security. Selecione Mi Control Hub.

f. A próxima tela exibirá uma mensagem de como resetar o dispositivo. Apenas marque a caixa de seleção e toque em Next;

g. Selecione uma rede Wi-Fi e insira a senha dessa rede. Clique em Next e aguarde o término da configuração;

h. Para iOS, será necessário acessar as configurações Wi-Fi do smartphone e conectar na rede de nome lumi-gateway. Em seguida, volte para o aplicativo Mi Home;



- i. Selecione o local onde o dispositivo será colocado em sua casa ou pule esta etapa tocando em Skip;
- j. Defina o nome de exibição do dispositivo no aplicativo Mi Home e toque em Next;
- k. É possível compartilhar todo o passo a passo de configuração com outro usuário, para que outra pessoa monitore o Hub. Para isso, toque em Add e insira os dados da outra conta. Se não quiser compartilhar o passo a passo, toque em Let's get started e estará pronto;
- l. Após o término da configuração, controle sua central através do Mi Home.

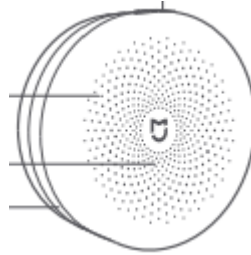
**Notas:**

- Devido as constantes melhorias sendo implementadas no servidor brasileiro, se houver instabilidade ao encontrar dispositivos, recomendamos o uso de outro servidor. Para isso, no aplicativo Mi Home, entre em configurações/região e altere para Singapore.
- Se o dispositivo for desligado, ligue novamente e reconecte na última rede configurada. A versão do Mi Home poderá ser atualizada sem aviso prévio. Siga as instruções na versão atual do aplicativo.
- Garanta que o Wi-Fi esteja habilitado e conectado.

## 2. Visão Geral do Produto

### Hub controlador

Funciona como uma central inteligente que interage os sensores adicionados.



- Pressione e segure: Segure o botão por 5 segundos para reiniciar o Sensor;
- Pressione 1x: luz noturna liga/desliga;
- Pressione 2x: alerta liga/desliga;
- Pressione 3x: adicione um sub dispositivo;
- Iluminação – Área de detecção;
- Falante;
- Luz Noturna.

### Sensor de Movimento

Através de um sensor infravermelho, o Kit Smart Sensor detecta movimentos de pessoas e pets próximos ao produto. Se configurado, as luzes noturnas são automaticamente ligadas quando você retorna para casa e desligadas quando você deixa a casa.



### Sensor de Janela e Porta

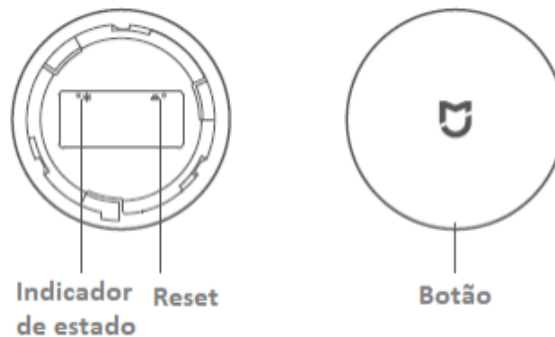
O sensor de janela e porta, detecta o estado das portas e janelas através da distância entre o próprio sensor e o ímã. Pode também acionar a campainha quando a porta for aberta através da interação com o Hub controlador.



### Interruptor sem fio

Através de uma configuração simples, o Interruptor sem fio habilita uma variedade de funções, tais como campainha, acender/apagar uma lâmpada, ativar alarmes, entre outros.

Utilize o aplicativo Mi Home para adicionar uma função para este Interruptor sem fio.



### 3. Instalando o Hub Controlador

Verificação de distância efetiva: pressione o reset do sensor selecionado, no local da instalação. O hub emitirá um som para indicar que a localização está adequada para conexão.

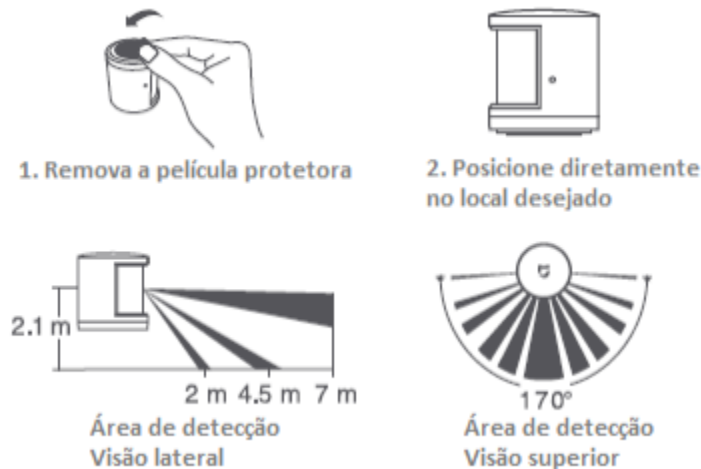


## 4. Instalando o Sensor de Movimento

**Opção 1:** Coloque diretamente na posição desejada e mantenha-o limpo e seco;

**Opção 2:** Remova a película protetora e cole diretamente na posição desejada;

- A altura da instalação recomendada é entre 1.2m a 2.1m.
- Perceba que as lentes devem estar alinhadas com a área de detecção quando instalada e posicionada o mais próximo possível do limite da mesa ou gabinete.

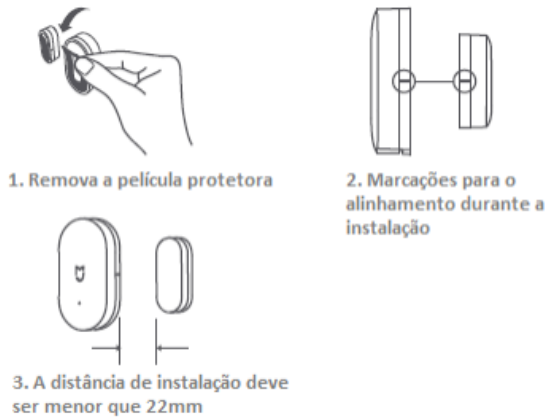


### Sensor de Porta e Janela

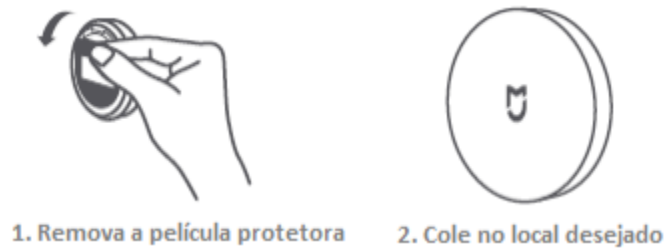
- Remova a película protetora;
- Durante a instalação, tente alinhar a linha marcada no sensor com a marcação do ímã;
- Cole-a na posição de abertura e fechamento das portas e janelas.

**Nota:** É recomendado a instalação do sensor na parte fixa da porta ou janela e o ímã na superfície móvel. Quando a janela ou porta estiver fechado, a distância entre ambos os sensores deverá ser menor que 22mm.

- Mantenha a superfície limpa e seca durante a colagem;
- Evite quedas durante a instalação, visto que o sensor é suscetível a danos.



### Interruptor sem fio



- Mantenha a superfície limpa e seca durante a colagem;
- Não a instale em superfícies metálicas. Do contrário, afetará o alcance da comunicação sem fio.

## 5. Funções e Aplicações

- **Funções Básicas**

Através das configurações básicas, o Sensor Inteligente da Xiaomi está disponível para uso sem adição de sub dispositivos. Aplicações de interações básicas incluem alertas, luzes noturnas, luzes coloridas de timer, alarme e campainha.

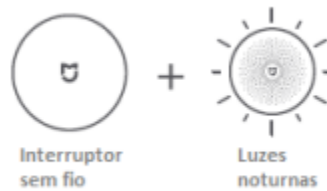




- **Mais cenários interativos**

Configurações simples e automatizadas podem ser feitas através do aplicativo Mi Home, para habilitar ainda mais cenários interativos, veja abaixo:

- Toque no Interruptor sem fio para acender/apagar as luzes noturnas:



- Toque duas vezes no Mi Interruptor sem fio para ligar/desligar alertas:



- Lembrete de porta aberta:



### Adicione mais sub dispositivos

Abra o aplicativo Mi Home, selecione o Hub controlador e siga os comandos para adicionar um sub dispositivo até que você ouça o som indicando que está “Conectado”.

- Se não estiver conectando, mova o sub dispositivo para perto do hub controlador e tente novamente.



## 6. Instruções de reposição de bateria

### Sensor de Movimento

- Abra a tampa traseira do sensor de movimento girando sentido anti-horário.

**Nota:** Se o sensor de movimento estiver fixado em uma parede, você pode removê-lo girando o sensor sentido anti-horário.

- Remova a bateria utilizando uma ferramenta não metálica.
- Insira uma bateria CR2450 no compartimento de bateria.

**Nota:** Preste atenção nos terminais positivo e negativo das baterias. O terminal positivo deve estar voltado para cima.

- Coloque a tampa da bateria no topo do sensor e gire no sentido horário.

### Sensor de Janela e Porta

- Abra a tampa da bateria usando as mãos ou uma ferramenta não metálica.
- Remova a bateria utilizando uma ferramenta não metálica.
- Insira uma bateria CR1632 no compartimento de bateria.

**Nota:** Preste atenção nos terminais positivo e negativo das baterias. O terminal positivo deve estar voltado para cima.

- Coloque a tampa da bateria de volta ao seu lugar.



### **Interruptor sem fio**

- Abra a tampa da bateria do Interruptor sem fio com cuidado, puxe a trava para cima e gire-a sentido anti-horário.
- Remova a bateria utilizando uma ferramenta não metálica.
- Insira uma bateria CR2032 no compartimento de bateria.

**Nota:** Preste atenção nos terminais positivo e negativo das baterias. O terminal positivo deve estar para cima.

- Coloque a tampa da bateria na posição correta e gire no sentido horário.

## **7. Cuidado!**

Há risco de explosão se a bateria for substituída por uma incorreta. Descarte-as de acordo com as instruções.

## **8. Especificações Técnicas**

### **Hub Controlador**

Modelo: DGNWG05LM

Temperatura de operação: 0°C ~40°C

Umidade: 0~95% RH

Tensão de entrada: 100 - 240VAC, 50Hz / 60Hz

Conectividade sem fio: Wi-Fi IEEE 802.11 b/g/n 2.4GHz, Zigbee

Frequência: 2400~2483,5 MHz

### **Sensor de Movimento**

Modelo: RTCGQ01LM

Temperatura de operação: -10°C ~ 45°C

Umidade: 0~95% RH

Intervalo de detecção: ≤ 7 m

Ângulo de detecção: ~170°

Modelo de bateria: CR2450

Conectividade sem fio: Zigbee

Frequência: 2400~2483,5 MHz



### **Sensor de Porta e Janela**

Modelo: MCCGQ01LM

Temperatura de operação: -10°C ~ 50°C

Umidade: 0~95% RH

Modelo de bateria: CR1632

Conectividade sem fio: Zigbee

Frequência: 2400~2483,5 MHz

### **Interruptor sem fio**

Modelo: WXKG01LM

Temperatura de operação: -10°C ~ 50°C

Umidade: 0~95% RH

Modelo de bateria: CR2032

Conectividade sem fio: Zigbee

Frequência: 2400~2483,5 MHz



## 9. Descarte Ecológico

O descarte de eletroeletrônicos, quando feito de forma incorreta, pode gerar consequências negativas ao meio ambiente. A DL Eletrônicos, distribuidora oficial dos produtos Xiaomi no Brasil, em parceria com a Green Eletron, gestora de logística reversa, cumpre com a Política Nacional de Resíduos Sólidos, preservando o planeta por meio do descarte ecologicamente correto dos produtos, pilhas e baterias portáteis.

Seja parte deste movimento e contribua para o crescimento do consumo sustentável. Leve os seus produtos, pilhas ou baterias ao Ponto de Entrega Voluntária (PEV) mais próximo! Facilite a destinação final correta dos produtos para que sejam reciclados e inseridos novamente na cadeia produtiva.

- Dúvidas sobre o que pode ser descartado? Consulte a lista de produtos aqui: <https://greeneletron.org.br/lista-completa>
- Descubra qual é o PEV para descarte de eletroeletrônicos mais próximo de você: <https://greeneletron.org.br/localizador>
- Vai descartar pilhas e baterias portáteis? Descubra qual é o PEV mais próximo de você: <https://sistema.gmclog.com.br/info/green?page=2>

## 10. Canais de Atendimento

Para que seu atendimento seja ágil, tenha sempre em mãos o número de série e/ou IMEI do seu produto; a nota fiscal de compra; número do CPF do titular da nota fiscal e endereço completo. A DL oferece vários canais de atendimento para atender com comodidade seu consumidor:



Av. Embaixador Bilac Pinto 1005 - Boa Vista, Santa Rita do Sapucaí - MG. CEP 37540-900 | [www.dl.com.br](http://www.dl.com.br)

Este equipamento não tem direito à proteção contra interferência prejudicial e não pode causar interferência em sistemas devidamente autorizados.

*Para maiores informações, consulte o site da ANATEL: [www.anatel.gov.br](http://www.anatel.gov.br)*

Para promover a proteção do meio ambiente, a Xiaomi evita o excesso de embalagens.

Imagens meramente ilustrativas. Especificações sujeitas a alterações sem aviso prévio.