



Manual do usuário

Pulseira Inteligente **XIAOMI** Smart Band 9



Sumário

01. Visão geral do produto	03
02. Carregando a pulseira	03
03. Inserindo e retirando o bracelete	04
04. Vestindo a pulseira	05
05. Conectando ao aplicativo	05
06. Restaurando para as configurações de fábrica	07
07. Como utilizar a pulseira	07
08. Limpeza	07
09. Informações de segurança	08
10. Especificações técnicas	10
11. Descarte ecológico	11
12. Canais de atendimento	12



Obrigado por escolher um produto Xiaomi.
A Xiaomi trabalha com inovação para tornar
a tecnologia acessível a todos.

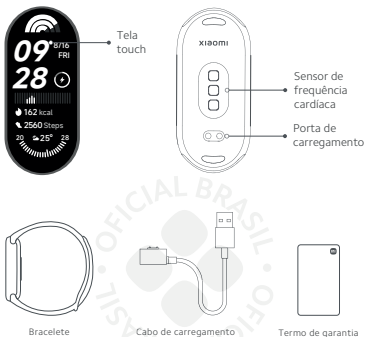
**⚠️ Leia este manual cuidadosamente antes de
usar o produto e guarde-o para futuras referências.**

Este manual se aplica apenas aos produtos
importados e distribuídos no território brasileiro
pela DL Comércio e Indústria de Produtos
Eletrônicos Ltda. **(DL)**, distribuidora reconhecida
como oficial pela XIAOMI Corporation.



Pulseira Inteligente Xiaomi Smart Band 9

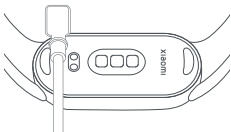
01. Visão geral do produto



Conteúdo da embalagem: Pulseira Inteligente Xiaomi Smart Band 9 com bracelete, cabo de carregamento e termo de garantia.

02. Carregando a pulseira

1. Antes de utilizar a pulseira inteligente pela primeira vez, conecte-a ao cabo de carregamento para ligá-la.
2. Recarregue a sua pulseira inteligente imediatamente quando o nível de bateria estiver baixo.

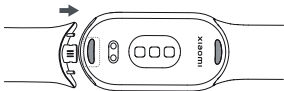


03. Inserindo e retirando o bracelete

Para colocar ou retirar o bracelete, veja as imagens abaixo.

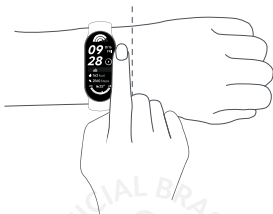


Retirando o bracelete: pressione o botão de fixação com uma mão e, simultaneamente puxe o bracelete com a outra mão.



Inserindo o bracelete: alinhe o encaixe do bracelete e insira-o até ouvir um clique. Ajuste o posição do fecho de acordo com a circunferência do seu pulso.

04. Vestindo a pulseira



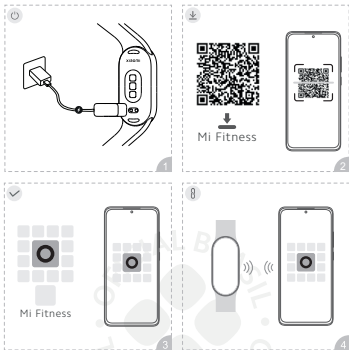
Ajuste confortavelmente a pulseira em torno do seu pulso, usando como referência um dedo de largura do osso do seu pulso. Ajuste a pulseira para garantir que o sensor de frequência cardíaca possa coletar os dados normalmente.

05. Conectando ao aplicativo

Baixe e instale o aplicativo Mi Fitness para gerenciar seu produto e inicie a sessão na conta Xiaomi para acessar mais serviços, observando as seguintes orientações.

1. Conecte o produto ao cabo de carregamento para ligá-lo.
2. Para baixar e instalar o aplicativo, utilize o smartphone para ler o código QR na tela do produto ou acesse sua loja de aplicativos para baixar e instalar o app no seu smartphone.





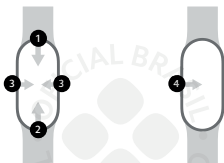
Notas:

- Escaneie o QR Code e baixe a versão adequada do aplicativo, de acordo com o sistema do seu smartphone.
- As funções aqui mencionadas podem variar ligeiramente das informações do aplicativo vigentes no momento de ativação, devido a atualizações. Siga as instruções exibidas na tela.
- Certifique-se de que o Bluetooth do seu smartphone esteja habilitado e que o produto esteja conectado ao seu smartphone.
- Durante o pareamento, certifique-se de que o código de pareamento exibido no produto e no smartphone é o mesmo.
- Se o código de pareamento for exibido no produto e não aparecer no smartphone, verifique se há alguma solicitação de pareamento nas notificações do smartphone.

06. Restaurando para as configurações de fábrica

Para redefinir o produto para as configurações de fábrica, acesse o menu, em configurações, em sistema e selecione para restaurar ao padrão de fábrica.

07. Como utilizar a pulseira



Toque e mantenha o dedo pressionado na tela principal para mudar o mostrador da pulseira.

1. Deslize para baixo para visualizar as notificações quando estiver na tela inicial.
2. Deslize para cima para abrir o painel de controle quando estiver na tela principal.
3. Deslize para a direita ou esquerda para mudar o widget quanto estiver na tela inicial.
4. Deslize para a direita para voltar a página anterior.

08. Limpeza

- Mantenha a área de contato da pele com a pulseira sempre limpas e secas.
- Limpe as manchas de suor na pulseira após os exercícios

físicos.

- A higiene do bracelete do produto deve ser feita somente com água corrente. Produtos químicos, abrasivos ou o contato com elementos coloridos (ex. tecidos) podem manchar ou desbotar o bracelete.
- Não exponha o bracelete a fontes de calor intensas, pois a mesma pode ser deformada.
- Não armazene a pulseira em locais com luz solar direta.

09. Informações de segurança

Ajuste confortavelmente o bracelete ao redor do pulso e a mantenha cerca de um dedo de distância do osso do pulso. Não deixe a pulseira frouxa, pois isso afeta a coleta de dados realizada pelo sensor de frequência cardíaca.

- Quando for medir a frequência cardíaca mantenha o pulso inerte. A frequência do monitoramento deve ser utilizada de acordo com a preferência do usuário.

- * O uso do dispositivo em água quente (como em banheiras ou saunas) pode causar danos. O calor pode afetar os selos e a integridade do dispositivo, potencialmente danificando a bateria e os componentes internos. Após a exposição à água quente, enxágue com água fria para remover resíduos e evitar corrosão.

- * O smartwatch possui um nível de resistência à água de 5 ATM (50 metros de profundidade). Pode ser usado em piscinas rasas, durante nados próximos à costa ou durante outras atividades aquáticas de pouca profundidade. Lembre-se de evitar que o smartwatch seja atingido de forma direta por correntes fortes de água durante a realização de atividades aquáticas. A função de resistência à água não é permanente e pode diminuir. • Lembre-se de evitar que o produto seja atingido de forma direta por correntes fortes de água durante a realização de atividades aquáticas. A função de resistência à água não é permanente e pode diminuir com o tempo.

- A tela da pulseira não suporta operações subaquáticas, portanto, quando o relógio entrar em contato com água, limpe o excesso de água com um pano macio antes de

usá-lo novamente.

- Durante o uso diário, mantenha a pulseira bem ajustada; nem muito frouxa e nem muito apertada. Mantenha a área de contato com a pele sempre seca e limpe a pulseira regularmente com água.
- Interrompa o uso imediatamente se notar alguma reação alérgica na pele e procure assistência médica se a área de contato com a pele apresentar sinais de vermelhidão ou inchaço. Devido ao atrito causado pelo uso do produto durante os exercícios, a pele pode apresentar algum tipo de irritação. Se este for o caso, pare de usar o produto.
- Use o cabo de carregamento incluso na caixa para realizar o carregamento da pulseira e um adaptador de energia devidamente certificado.
- Certifique-se de que o adaptador, o cabo de carregamento e a pulseira estejam em um ambiente seco durante o carregamento. Não toque esses acessórios com as mãos molhadas e não os exponha à chuva e outros líquidos.
- Quando o cabo magnético de carregamento estiver conectado à energia, garanta que não tenha substâncias condutoras de eletricidade nos contatos da pulseira, como suor, humidade ou água. Do contrário, pode haver um curto-circuito.
- Use o produto a uma temperatura entre 0 °C e 43 °C. Quando a temperatura ambiente é muito elevada ou extremamente baixa, poderá ocorrer o mau funcionamento do produto.
- Não desmonte, bata ou esmague a bateria. Interrompa o uso do produto imediatamente caso detecte inchaço ou vazamento de líquido.
- Nunca atire o produto ou a respectiva bateria ao fogo, pois poderá ocorrer uma explosão.
- O produto não é um dispositivo médico. Quaisquer dados ou informações fornecidas pelo mesmo não deverão ser usados para efeitos de diagnóstico, tratamento ou prevenção de doenças.
- O produto e seus respectivos acessórios podem conter peças pequenas. Mantenha o produto e os respectivos acessórios longe das crianças para evitar que estas corram

perigo de asfixia ou de lesões.

- Este produto não é um brinquedo. Mantenha-o fora do alcance de crianças.
- Caso o produto não seja utilizado por um longo período, desligue-o depois de recarregar totalmente e armazene-o em local arejado. Recarregue o produto pelo menos uma vez a cada 3 meses.
- Se a tela estiver quebrada, não toque nela nem tente removê-la. Interrompa o uso do produto imediatamente e entre em contato com o pós-vendas.

10. Especificações técnicas

Nome: Pulseira inteligente Xiaomi Smart Band 9

Modelo: M2345B1

Tipo de bateria: bateria de polímero de íons de lítio

Capacidade da bateria: 233 mAh

Entrada: 5V - 500 mA Máx.

Resistência à água: 5 ATM

Temperatura operacional: 0°C a 43°C

Material do bracelete: TPU

Peso líquido: 27g (incluindo bracelete)

Dimensões do produto: 46.6 × 21.6 × 11mm

Comprimento ajustável: 13,5 a 21 cm

Frequência do Bluetooth: 2402 – 2480 MHz

Potência máxima de saída: ≤ 14 dBm

Ligação sem fios: Bluetooth® 5.4

Não acompanha fonte de alimentação, que deve ser adquirida separadamente.

Este produto suporta apenas determinados sistemas Android ou iOS.

* A faixa de temperatura de trabalho se baseia nos dados de teste do Xiaomi Lab. O status de uso real pode variar. Para obter mais informações, acesse a página produto em www.mi.com. Para obter informações regulamentares, sobre a certificação do produto e logotipos de conformidade relacionados ao produto, acesse Configurações > Sobre > Certificação.

A marca e o logotipo Bluetooth® são marcas registradas de propriedade da Bluetooth SIG, Inc. e a utilização dos mesmos por Xiaomi Inc. e feita mediante licença. Outras marcas e nomes comerciais são de seus respectivos proprietários.

11. Descarte ecológico

O descarte de eletroeletrônicos, quando feito de forma incorreta, pode gerar consequências negativas ao meio ambiente. Os produtos Xiaomi distribuídos pela **DL** podem ser corretamente descartados pelo seu usuário. A **DL**, em parceria com a Green Electron, empresa gestora de logística reversa, cumpre com a Política Nacional de Resíduos Sólidos, preservando o planeta por meio do descarte ecologicamente correto dos produtos, pilhas e baterias portáteis.

Seja parte deste movimento e contribua para o crescimento do consumo sustentável. Leve os seus produtos, pilhas ou baterias ao Ponto de Entrega Voluntária (PEV) mais próximo! Facilite a destinação final correta dos produtos para que sejam reciclados e inseridos novamente na cadeia produtiva.

- Dúvidas sobre o que pode ser descartado? Consulte a lista de produtos aqui:

<https://greeneletron.org.br/lista-completa>

- Descubra qual é o PEV para descarte de eletroeletrônicos mais próximo de você:

greeneletron.org.br/localizador

- Vai descartar pilhas e baterias portáteis? Descubra qual é o PEV mais próximo de você:

sistema.gmclog.com.br/info/green?page=2

12. Canais de atendimento

Para que seu atendimento seja ágil, tenha sempre em mãos o número de série e/ou IMEI do seu produto; a nota fiscal de compra; número do CPF do titular da nota fiscal e endereço completo. A **DL** oferece os canais de atendimento para o consumidor que adquiriu um produto XIAOMI por ela importado e distribuído em território brasileiro.

Para conferir se o seu produto é oficial e distribuído pela **DL**, utilize o seguinte link: <https://checkmi.dl.com.br/>



Fale conosco pelo whatsapp adicionando nosso numero **0800 031 4201**. Caso prefira, nos ligue neste mesmo número ou aponte sua câmera para o QR Code.

 www.dl.com.br

Av. Embaixador Bilac Pinto 1005 - Colina das Palmeiras,
Santa Rita do Sapucaí - MG. CEP 37538-900

Para promover a proteção do meio ambiente, a Xiaomi evita o excesso de embalagens.

Imagens meramente ilustrativas. Manual escrito pela **DL**. Manual sujeito a alterações sem aviso prévio. Para conferir a versão atualizada, faça contato com nossos canais de atendimento.