




Manual do usuário

# Smartwatch Xiaomi S1 Active

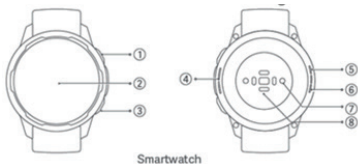
## Sumário

1. Visão Geral do Produto
2. Conectando o Smartwatch
3. Como Usar o Smartwatch
4. Carregando o Smartwatch
5. Funções
6. Precauções de Segurança
7. Especificações Técnicas
8. Descarte Ecológico
9. Canais de Atendimento

Obrigado por escolher a Xiaomi.  
Trabalhamos com inovação para tornar a tecnologia acessível a todos.

 **Leia cuidadosamente este manual antes do primeiro uso e guarde para referências futuras.**

## 1. Visão Geral do Produto



Smartwatch

- 1 - Botão Liga/Desliga
- 2 - Tela
- 3 - Botão de atalho
- 4 - Alto-falante
- 5 - Microfone
- 6 - Sensor de pressão atmosférica (barômetro)
- 7 - Pontos magnéticos de contato
- 8 - Monitor de frequência cardíaca
- 9 - Conector USB



Base de carregamento

**Nota:** As ilustrações do produto, os acessórios e a interface deste manual são apenas para referência. O produto real e suas respectivas funções podem alterar de acordo com as melhorias realizadas no mesmo.

## 2. Conectando o smartwatch

Baixe e instale o aplicativo para gerenciar o Xiaomi Watch S1 Active e inicie a sessão na conta Xiaomi para acessar mais serviços.

a. Pressione o botão de Liga/Desliga para ligar o smartwatch.

b. Para baixar e instalar o aplicativo, utilize o smartphone para ler o código QR na tela ou acesse sua loja de aplicativos para baixar e instalar o app. Se preferir, scaneie o QR Code abaixo:



### Notas:

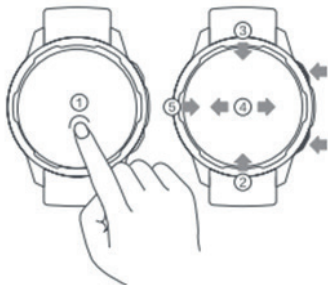
- Escaneie o QR Code e baixe a versão adequada do aplicativo, de acordo com o sistema do seu smartphone.
- As funções aqui mencionadas podem variar ligeiramente das informações do aplicativo devido a última atualização. Siga as instruções exibidas na tela.

c. Abra o app e faça o login na sua conta Mi. Selecione o smartwatch a ser adicionado e siga as instruções de pareamento com o seu smartphone.

### Notas:

- Certifique-se que o Bluetooth do seu smartphone esteja habilitado e que o smartwatch esteja conectado ao seu smartphone.
- Durante o pareamento, certifique-se de que o código de pareamento exibido no smartwatch e no smartphone é o mesmo.
- Se o código de pareamento for exibido no smartwatch e não aparecer no smartphone, verifique se há alguma solicitação de pareamento nas notificações do smartwatch.

### 3. Como utilizar o Smartwatch



- 1 - Toque e mantenha o dedo pressionado na tela principal para mudar o mostrador do smartwatch.
- 2 - Deslize para cima para abrir o painel de controle quando estiver na tela principal.
- 3 - Deslize para baixo para visualizar as notificações quando estiver na tela inicial.
- 4 - Deslize para a direita ou esquerda para mudar o widget quando estiver na tela inicial.
- 5 - Deslize para a direita para voltar a página anterior quando estiver na tela inicial.

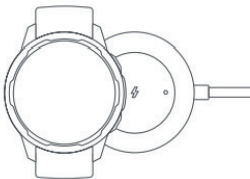
### **Botão de Ligar/Desligar**

- Pressione o botão por 3 segundos para ligar o smartwatch. Quando estiver ligado, a tela exibirá opções para desligar, reiniciar e restaurar para as configurações de fábrica.
- Pressione o botão por 15 segundos para forçar a reinicialização.
- Pressione a tela inicial para acessar as funções do smartwatch.
- Pressione outras páginas para voltar a tela inicial.

### **Botão de Atalho**

- Pressione a tela inicial para abrir os atalhos com as modalidades de exercícios e treinos escolhidos por você.

## **4. Carregando o Smartwatch**



- Posicione o smartwatch na base de carregamento e certifique-se de que os pontos de contato, localizados na parte posterior e na base de carregamento estão em contato uns com os outros.

- Conecte o cabo USB da base a um adaptador de fabricante qualificado com tensão de saída 5V.
- A tela do smartwatch acenderá e exibirá o ícone de carregamento.

### **Notas:**

- Se o smartwatch não ligar após um período sem uso, carregue-o por 1 minuto antes que o ícone de carregamento seja exibido.
- Limpe os pontos de contato antes de carregar o smartwatch para retirar resíduos de suor ou umidade.

## **5. Funções**

### **Amazon Alexa**

- Sabendo do tamanho limitado da tela do smartwatch, nem todas as funcionalidades da Alexa terão suporte. Acesse o aplicativo para visualizar as instruções e funções disponíveis.
- Para encontrar países, regiões e idiomas suportados pela Alexa ou para obter funções adicionais, acesse o aplicativo da Amazon Alexa.
- Para usar o serviço de voz da Alexa mantenha o smartwatch conectado ao Bluetooth do smartphone e certifique-se de que a rede do mesmo esteja disponível.
- Para obter mais informações sobre as funções mencionadas acima, conecte o smartwatch ao app e visualize as instruções.



## 6. Precauções de Segurança

- Ajuste confortavelmente a pulseira do smartwatch ao redor do pulso e mantenha cerca de um dedo de distância do osso do pulso. Não deixe a pulseira frouxa pois isso afeta a coleta de dados realizada pelo sensor de frequência cardíaca;
- Quando for medir a frequência cardíaca mantenha o pulso inerte;
- O smartwatch possui um nível de resistência à água de 5 ATM (50 metros de profundidade). Pode ser usado na piscina, durante nados próximos à costa ou durante outras atividades aquáticas de pouca profundidade. Não use o smartwatch durante em banhos de chuveiro com água quente, em saunas ou para fazer mergulho. Lembre-se de evitar que o smartwatch seja atingido de forma direta por correntes fortes de água durante a realização de atividades aquáticas. A função de resistência à água não é permanente e pode diminuir com o tempo.
- A tela do smartwatch não suporta operações subaquáticas, portanto, quando o relógio entrar em contato com água, limpe o excesso de água com um pano macio antes de usá-lo novamente.
- Durante o uso diário, mantenha a pulseira bem ajustada; nem muito frouxa e nem muito apertada. Mantenha a área de contato com a pele sempre seca e limpe a pulseira regularmente com água. Interrompa o uso imediatamente se notar alguma reação alérgica na pele e procure assistência médica se a área de contato com a pele

apresentar sinais de vermelhidão ou inchaço. Devido ao atrito causado pelo uso do smartwatch durante os exercícios, a pele pode apresentar algum tipo de irritação. Se este for o caso, pare de usar o S1 Active.

- Use o cabo de carregamento incluso na caixa para realizar o carregamento do smartwatch e um adaptador de energia de fabricantes qualificados.
- Certifique-se de que o adaptador, o cabo de carregamento e o smartwatch estejam em um ambiente seco durante o carregamento. Não toque esses acessórios com as mãos molhadas e não os exponha à chuva e outros líquidos.
- Quando o cabo de carregamento estiver conectado à energia, garanta que substâncias condutoras não sejam absorvidas pelo mesmo, do contrário, pode haver um curto circuito.
- Use o smartwatch a uma temperatura entre -10 °C e os 45 °C. Quando a temperatura ambiente é muito elevada ou extremamente baixa, poderá ocorrer o mau funcionamento do smartwatch.
- Não desmonte, bata ou esmague a bateria. Interrompa o uso da bateria imediatamente caso detecte inchaço ou vazamento de líquido.
- Nunca atire o smartwatch ou a respectiva bateria ao fogo, pois poderá ocorrer uma explosão.
- O smartwatch não é um dispositivo médico. Quaisquer dados ou informações fornecidos pelo mesmo não deverão ser usados para efeitos de diagnóstico, tratamento ou prevenção de doenças.
- O smartwatch e seus respectivos acessórios podem conter peças pequenas. Mantenha o smartwatch e os respectivos acessórios longe das

crianças para evitar que estas corram perigo de asfixia ou outros perigos de lesões.

- Este smartwatch não é um brinquedo. Mantenha-o fora do alcance de crianças.

## 7. Especificações Técnicas

Nome: Xiaomi Watch S1 Active

Modelo: M2116W1

Tipo de dispositivo: rede Wi-Fi de 2,4 GHz/dispositivo Bluetooth

Ligação sem fios: Wi-Fi IEEE 802.11 b/g/n 2,4 GHz, Bluetooth® 5.2

Capacidade da bateria: 470 mAh

Tensão de entrada: DC 5,0 V

Corrente de entrada: 500 mA máx.

Compatível com: Compatível com as versões Android 6.0 ou superior / iOS 10 ou superior

Para obter mais informações, acesse a página smartwatch em **[www.mi.com](http://www.mi.com)**.

## 8. Descarte Ecológico

O descarte de eletroeletrônicos, quando feito de forma incorreta, pode gerar consequências negativas ao meio ambiente. A DL Eletrônicos, distribuidora oficial dos produtos Xiaomi no Brasil, em parceria com a Green Eletron, gestora de logística reversa, cumpre com a Política Nacional de Resíduos Sólidos, preservando o planeta por meio do descarte ecologicamente correto dos produtos, pilhas e baterias portáteis.

Seja parte deste movimento e contribua para o crescimento do consumo sustentável. Leve os seus produtos, pilhas ou baterias ao Ponto de Entrega Voluntária (PEV) mais próximo! Facilite a destinação final correta dos produtos para que sejam reciclados e inseridos novamente na cadeia produtiva.

- Dúvidas sobre o que pode ser descartado? Consulte a lista de produtos aqui: <https://greeneletron.org.br/lista-completa>
- Descubra qual é o PEV para descarte de eletroeletrônicos mais próximo de você: <https://greeneletron.org.br/localizador>
- Vai descartar pilhas e baterias portáteis? Descubra qual é o PEV mais próximo de você: <https://sistema.gmclog.com.br/info/green?page=2>

## 9. Canais de Atendimento

Para que seu atendimento seja ágil, tenha sempre em mãos o número de série e/ou IMEI do seu produto; a nota fiscal de compra; número do CPF do titular da nota fiscal e endereço completo. A DL oferece os canais de atendimento para o consumidor que adquiriu um produto XIAOMI por ela importado e distribuído em território brasileiro.

Para conferir se o seu produto é oficial e distribuído pela DL, utilize o seguinte link: <https://checkmi.dl.com.br/>



Fale conosco pelo whatsapp adicionando nosso numero **0800 031 4201**. Caso prefira, nos ligue neste mesmo número ou aponte sua câmera para o QR Code.

 [www.dl.com.br](http://www.dl.com.br)

Av. Embaixador Bilac Pinto 1005 - Colina das Palmeiras,  
Santa Rita do Sapucaí - MG. CEP 37538-900

Para promover a proteção do meio ambiente, a Xiaomi evita o excesso de embalagens.

---

Imagens meramente ilustrativas. Manual escrito por DL. Manual sujeito a alterações sem aviso prévio. Para conferir a versão atualizada, faça contato com nossos canais de atendimento.