



Manual do usuário

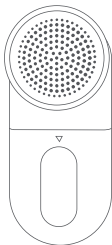
Removedor de Bolinhas Fiapos Xiaomi

Sumário

01. Visão geral do produto	03
02. Modo de uso	04
03. Status da luz indicadora de bateria	05
04. Carregando	05
05. Manutenção	06
06. Precauções	08
07. Solução de problemas	08
08. Informações de segurança	09
09. Especificações técnicas	11
10. Descarte ecológico	12
11. Canais de atendimento	13

Obrigado por escolher a Xiaomi.
Trabalhamos com inovação para tornar a tecnologia acessível a todos.

⚠ Leia cuidadosamente este manual antes do primeiro uso e guarde para referências futuras.



Removedor de Bolinhas e Fiapos Xiaomi

01. Visão geral do produto

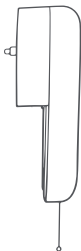
Tampa da lâmina



Lâmina

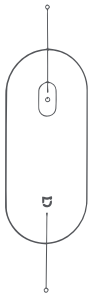


Tampa de depósito de resíduos



Entrada de carregamento tipo-C

Botão de acionamento



Luz indicadora



Cabo de carregamento tipo-C



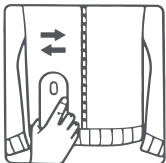
Escova de limpeza



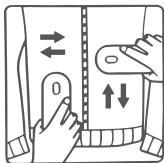
Manual

02. Modo de uso

Pressione o botão interruptor para ligar ou desligar o produto.



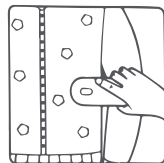
1. Posicione a região da tampa das lâminas no tecido e deslize ligeiramente para a esquerda e para a direita.



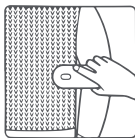
2. O produto irá remover os fiapos e costuras soltas, e armazená-los na tampa de depósito de resíduos.



3. Para melhores resultados em roupas finas, dobre-as e as apoie em uma superfície dura, como uma tábua de passar.



4. Recomenda-se mover o produto ao redor de regiões salientes da roupa, quando houver.



5. Para tecidos com um padrão de costura na superfície, deslize o produto na direção da costura.

Dica: Antes de ligar o produto, certifique-se de que a tampa da lâmina e a tampa de depósito de resíduos estejam instalados corretamente. Caso contrário, o

produto não iniciará seu funcionamento por questões de segurança.

03. Status da luz indicadora de bateria

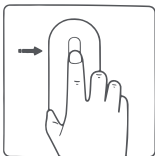
Indicação de bateria	
Estado da luz indicadora	Nível de bateria
Ao pressionar o botão de acionamento, a luz indicadora piscará em laranja 3 vezes. O produto não iniciará até que seja carregado novamente.	≤ 15%
Luz indicadora em laranja acessa continuamente	16% - 19%
Luz indicadora em branco acessa continuamente	20% - 100%

04. Carregando

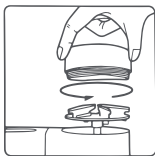
1. Antes de iniciar o carregamento, desligue o produto. Apenas o carregue em temperatura ambiente e ambiente seco.
2. Conecte o cabo USB a porta de carregamento e use um carregador padrão que atenda aos requisitos de alimentação do produto (5V e 1A).
3. Durante o carregamento, a luz indicadora piscará em

branco. Ao concluir o carregamento a luz indicadora se apagará. O tempo médio de carregamento total da bateria é de 2 horas.

05. Manutenção



1. Desligue o produto



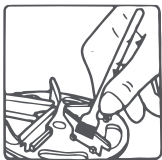
2. Remova a tampa da lâmina.



3. Remova as lâminas com cuidado, puxando o suporte na direção indicada.



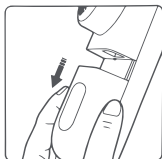
4. Utilize a espátula para limpar a tampa da lâmina.



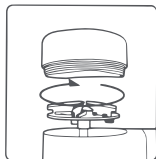
5. Utilize a espátula para limpar as lâminas com cuidado.



6. Utilize a espátula para limpar a base das lâminas.



7. Remova a tampa de depósito de resíduos.



8. Retorne a tampa de depósito de resíduos, as lâminas e a tampa das lâminas, girando a tampa conforme indicação).

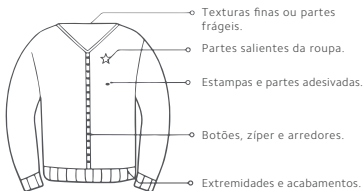
Dica: Tenha cuidado para não cortar as mãos ao remover e encaixar as lâminas. Não pressione ou bata na tampa das lâminas. Limpe a parte externa do produto com um pano seco. O produto não deve ser lavado, pois a água pode afetar seu funcionamento.

Aconselha-se a limpeza do compartimento de resíduos antes que esteja cheio, para evitar o mau funcionamento

do produto.

06. Precauções

Tenha cuidado para não danificar a roupa ao usá-la nas seguintes situações:



- Posicione a roupa na horizontal para evitar que a utilização do produto enrugue a peça.
- O produto não é compatível com tecidos constituídos de pontas que não devem ser aparadas.
- Não utilize o produto em jaquetas, para evitar que seu uso danifique a peça.
- Não utilize o produto em meias, pois seu material pode ser sugado na tampa das lâminas e travar o funcionamento.
- Não utilize o produto para outra finalidade.

07. Solução de problemas

Tipo de falha	Provável causa	Solução
O produto não liga	Bateria fraca ou sem carga	Carregue o produto
	Tampa das lâminas ou Tampa de depósito de resíduos não encaixada corretamente.	Retire a tampa e coloque-a novamente

Tipo de falha	Provável causa	Solução
Ruido alto ao inicializar	Lâminas não instaladas corretamente	Retire a tampa das lâminas e verifique o encaixe das peças
Falta de corte durante o funcionamento	Lâminas danificadas ou desgastadas	Considere a substituição das peças
	Bateria fraca	Carregue o produto
Luz anormal	Excesso de resíduos no produto	Realize a limpeza do produto
	Alimentação de energia fora do padrão	Verifique se a alimentação do produto está dentro das especificações e se necessário considere a troca do cabo ou carregador
	Bateria interna danificada	Entre em contato com o pós-venda para mais informações.

08. Informações de segurança

- O produto possui uma bateria embutida que não pode ser removida ou substituída. Para evitar danos à bateria ou ao produto, não desmonte e nem modifique a bateria. A mesma deve ser substituída apenas por assistência técnica autorizada. A bateria deve ser substituída por outra do mesmo tipo, do contrário, pode haver defeito e riscos à segurança (fogo, explosão, vazamento de líquido corrosivo);
- O produto e sua bateria devem ser descartados de acordo com o descarte ecológico deste manual e leis locais;
- Não desmonte, bata, esmague, modifique ou repare este produto, pois pode haver fogo ou o estrago total do produto;

- Mantenha este produto fora do alcance dos olhos das crianças e dos pets;
- Pare imediatamente de usar e procure assistência médica se notar alguma vermelhidão ou inchado da pele.
- Este produto não é um brinquedo e pode conter peças pequenas. Mantenha-o longe do alcance de crianças;
- Descartar a bateria em fornos quentes, fogo, água ou outros líquidos pode resultar em explosão;
- Deixar a bateria em ambientes com altas temperaturas pode resultar em explosão ou vazamento de líquido inflamável ou gás;
- A bateria que estiver sujeita a pressão do ar extremamente baixa, pode explodir ou vazar líquidos inflamáveis ou gás;
- Se o cabo de alimentação estiver danificado, ele deve ser substituído de acordo com as orientações do fabricante.
- Não enxágue o produto com água e certifique-se que o produto está seco antes de ligá-lo.

9. Especificações técnicas

- Nome do produto: Xiaomi MIJIA Lint Removedor
- Modelo do produto: MQXJQ01KL
- Tempo de carregamento: 2h
- Tensão nominal de trabalho: 3,7 V
- Potência nominal: 5W
- Parâmetros de entrada: 5V 1A

10. Descarte ecológico

O descarte de eletroeletrônicos, quando feito de forma incorreta, pode gerar consequências negativas ao meio ambiente. A DL Eletrônicos, distribuidora oficial dos produtos Xiaomi no Brasil, em parceria com a Green Eletron, gestora de logística reversa, cumpre com a Política Nacional de Resíduos Sólidos, preservando o planeta por meio do descarte ecologicamente correto dos produtos, pilhas e baterias portáteis.

Seja parte deste movimento e contribua para o crescimento do consumo sustentável. Leve os seus produtos, pilhas ou baterias ao Ponto de Entrega Voluntária (PEV) mais próximo! Facilite a destinação final correta dos produtos para que sejam reciclados e inseridos novamente na cadeia produtiva.

- Dúvidas sobre o que pode ser descartado? Consulte a lista de produtos aqui:

<https://greeneletron.org.br/lista-completa>

- Descubra qual é o PEV para descarte de eletroeletrônicos mais próximo de você:

greeneletron.org.br/localizador

- Vai descartar pilhas e baterias portáteis? Descubra qual é o PEV mais próximo de você:

sistema.gmclog.com.br/info/green?page=2

11. Canais de atendimento

Para que seu atendimento seja ágil, tenha sempre em mãos o número de série e/ou IMEI do seu produto; a nota fiscal de compra; número do CPF do titular da nota fiscal e endereço completo. A DL oferece os canais de atendimento para o consumidor que adquiriu um produto XIAOMI por ela importado e distribuído em território brasileiro.

Para conferir se o seu produto é oficial e distribuído pela DL, utilize o seguinte link: <https://checkmi.dl.com.br/>



Fale conosco pelo WhatsApp adicionando nosso número **0800 031 4201** ou acessando o QR Code ao lado. Se preferir, nos ligue neste mesmo número.



www.dl.com.br

Av. Embaixador Bilac Pinto 1005 - Colina das Palmeiras,
Santa Rita do Sapucaí - MG. CEP 37538-900

Para promover a proteção ao meio ambiente, evitamos o excesso de embalagens.

Imagens meramente ilustrativas.

Especificações sujeitas a alterações sem aviso prévio.