



Manual do usuário

Óculos de Sol Mi Polarized Explorer



Sumário

01. Visão geral do produto	03
02. Instruções de uso	03
03. Precauções	03
04. Especificações técnicas	04
05. Descarte ecológico	05
06. Canais de atendimento	06



Obrigado por escolher a Xiaomi.
Trabalhamos com inovação para tornar a tecnologia acessível a todos.

⚠ Leia cuidadosamente este manual antes do primeiro uso e guarde para referências futuras.



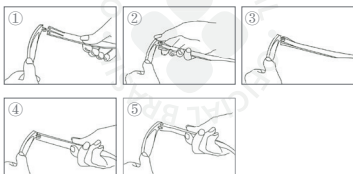
Óculos de Sol Mi Polarized Explorer

01. Visão geral do produto

- Armação de aço inoxidável;
- Lentes polarizadas de nylon que neutralizam o reflexo do sol;
- Proteção contra raios UV;
- Apoio duplo de nariz.

02. Instruções de uso

- Utilize o pano seco que acompanha o produto, para efetuar a limpeza dos óculos;
- Não utilize produtos químicos para limpá-lo;
- Evite derrubá-lo;
- As hastes dos óculos podem ser instaladas e removidas.



03. Precauções

- Não utilize o Mi Polarized Explorer durante exercícios intensos;
- Seja cauteloso em túneis e ambientes escuros que afetam a visão;
- Não guarde os óculos junto com objetos que possam arranhar ou danificar o produto. Utilize o estojo para armazenar os óculos com segurança;

- O material plástico e as lentes não são resistentes ao calor. Evite usar os óculos em saunas ou qualquer outro ambiente que apresente alta temperatura, do contrário podem haver deformações no produto;
- Em caso de reação alérgica na pele, pare de usar o produto imediatamente;
- Não olhe diretamente para a luz do sol, mesmo se estiver usando os óculos;
- Não utilize os óculos como proteção contra luzes artificiais intensas;
- Não utilize os óculos como proteção contra impactos;
- Este produto é adequado para o uso diurno, apenas;
- Não use-o para dirigir durante a noite ou em ambientes pouco iluminados.

Nota: A garantia não cobre danos causados por mau uso, tais como quedas, arranhões causados pelo usuário, etc.

04. Especificações técnicas

Medidas: Haste 14,5cm x Ponte 1,8cm x lente 5,5cm

Peso: 0,024KG

Almofada: Silicone

Cor da lente: Cinza

Gênero: Unisex

Material da armação: Grilamid® TR-90

Material da lente: TAC

05. Descarte ecológico

O descarte de eletroeletrônicos, quando feito de forma incorreta, pode gerar consequências negativas ao meio ambiente. A DL Eletrônicos, distribuidora oficial dos produtos Xiaomi no Brasil, em parceria com a Green Eletron, gestora de logística reversa, cumpre com a Política Nacional de Resíduos Sólidos, preservando o planeta por meio do descarte ecologicamente correto dos produtos, pilhas e baterias portáteis.

Seja parte deste movimento e contribua para o crescimento do consumo sustentável. Leve os seus produtos, pilhas ou baterias ao Ponto de Entrega Voluntária (PEV) mais próximo! Facilite a destinação final correta dos produtos para que sejam reciclados e inseridos novamente na cadeia produtiva.

- Dúvidas sobre o que pode ser descartado? Consulte a lista de produtos aqui:

<https://greeneletron.org.br/lista-completa>

- Descubra qual é o PEV para descarte de eletroeletrônicos mais próximo de você:

greeneletron.org.br/localizador

- Vai descartar pilhas e baterias portáteis? Descubra qual é o PEV mais próximo de você:

sistema.gmclog.com.br/info/green?page=2

06. Canais de atendimento

Para que seu atendimento seja ágil, tenha sempre em mãos o número de série e/ou IMEI do seu produto; a nota fiscal de compra; número do CPF do titular da nota fiscal e endereço completo. A DL oferece os canais de atendimento para o consumidor que adquiriu um produto XIAOMI por ela importado e distribuído em território brasileiro.

Para conferir se o seu produto é oficial e distribuído pela DL, utilize o seguinte link: <https://checkmi.dl.com.br/>



Fale conosco pelo whatsapp adicionando nosso numero **0800 031 4201**. Caso prefira, nos ligue neste mesmo número ou aponte sua câmera para o QR Code.

 www.dl.com.br

Av. Embaixador Bilac Pinto 1005 - Colina das Palmeiras,
Santa Rita do Sapucaí - MG. CEP 37538-900

Para promover a proteção do meio ambiente, a Xiaomi evita o excesso de embalagens.

Imagens meramente ilustrativas. Manual escrito por DL. Manual sujeito a alterações sem aviso prévio. Para conferir a versão atualizada, faça contato com nossos canais de atendimento.