



Manual do usuário

# Interruptor sem fio inteligente Xiaomi



## Sumário

<b>01.</b> Visão geral do produto	03
<b>02.</b> Como instalar	03
<b>03.</b> Funções e aplicações	04
<b>04.</b> Instruções de reposição de bateria	05
<b>05.</b> Especificações técnicas	06
<b>06.</b> Descarte Ecológico	06
<b>07.</b> Canais de Atendimento	07



Obrigado por escolher a Xiaomi.  
Trabalhamos com inovação para tornar a tecnologia acessível a todos.

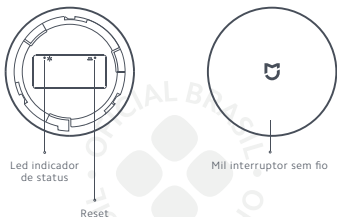
**⚠ Leia cuidadosamente este manual antes do primeiro uso e guarde para referências futuras.**



Interruptor sem fio inteligente Xiaomi

## 01. Visão geral do produto

Através de uma configuração simples, o interruptor sem fio habilita uma variedade de funções, tais como campainha, acender/apagar uma lâmpada, ativar alarmes, entre outros. Utilize o aplicativo Mi Home para adicionar uma função para este Mi Interruptor sem fio.



## 02. Como instalar

**Opção 1:** Coloque diretamente na posição desejada e mantenha-o limpo e seco;

**Opção 2:** Remova a película protetora e cole-o diretamente na posição desejada.

- Mantenha a superfície limpa e seca durante a colagem;
- Não a instale em superfícies metálicas. Do contrário, afetará o alcance da comunicação sem fio.



Remova a película protetora



Cole diretamente na posição desejada

### 03. Funções e aplicações

Configurações simples e automatizadas podem ser feitas através do aplicativo Mi Home para habilitar ainda mais cenários interativos, como mostrado abaixo:

- Toque no Mi Interruptor sem fio para acender/apagar as luzes noturnas:



Interruptor sem fio

+



Luzes noturnas

- Toque duas vezes no Mi Interruptor sem fio para ligar/desligar alertas:



Interruptor sem fio

+



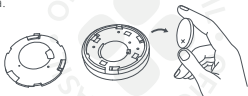
Modo Alerta

## 04. Instruções de reposição de bateria

1 – Abra a tampa da bateria do Mi Interruptor sem fio com cuidado puxando a travinha para cima e girando-a sentido anti-horário.

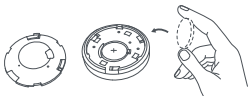


2 – Remova a bateria utilizando uma ferramenta não metálica.

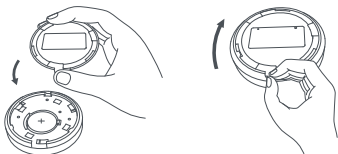


3 – Insira uma bateria CR2032 no compartimento de bateria.

**Nota:** Preste atenção nos terminais positivo e negativo das baterias. O terminal positivo deve estar para cima.



4 – Coloque a tampa da bateria na posição correta e gire no sentido horário.



## 05. Especificações técnicas

**Modelo:** MZ30610

**Temperatura de operação:** -10°C ~ 50°C

**Umidade:** 0~95% RH

**Modelo de bateria:** CR2032

**Conectividade sem fio:** Zigbee

**Frequência:** 2400~2483,5 MHz

## 06. Descarte ecológico

O descarte de eletroeletrônicos, quando feito de forma incorreta, pode gerar consequências negativas ao meio ambiente. A DL Eletrônicos, distribuidora oficial dos produtos Xiaomi no Brasil, em parceria com a Green Eletron, gestora de logística reversa, cumpre com a Política Nacional de Resíduos Sólidos, preservando o planeta por meio do descarte ecologicamente correto dos produtos, pilhas e baterias portáteis.

Seja parte deste movimento e contribua para o

crescimento do consumo sustentável. Leve os seus produtos, pilhas ou baterias ao Ponto de Entrega Voluntária (PEV) mais próximo! Facilite a destinação final correta dos produtos para que sejam reciclados e inseridos novamente na cadeia produtiva.

- Dúvidas sobre o que pode ser descartado? Consulte a lista de produtos aqui:

**<https://greeneletron.org.br/lista-completa>**

- Descubra qual é o PEV para descarte de eletroeletrônicos mais próximo de você:

**[greeneletron.org.br/localizador](https://greeneletron.org.br/localizador)**

- Vai descartar pilhas e baterias portáteis? Descubra qual é o PEV mais próximo de você:

**[sistema.gmclog.com.br/info/green?page=2](https://sistema.gmclog.com.br/info/green?page=2)**



## 07. Canais de atendimento

Para que seu atendimento seja ágil, tenha sempre em mãos o número de série e/ou IMEI do seu produto; a nota fiscal de compra; número do CPF do titular da nota fiscal e endereço completo. A DL oferece os canais de atendimento para o consumidor que adquiriu um produto XIAOMI por ela importado e distribuído em território brasileiro.

Para conferir se o seu produto é oficial e distribuído pela DL, utilize o seguinte link: <https://checkmi.dl.com.br/>



Fale conosco pelo whatsapp adicionando nosso numero **0800 031 4201**. Caso prefira, nos ligue neste mesmo número ou aponte sua câmera para o QR Code.

 [www.dl.com.br](http://www.dl.com.br)

Av. Embaixador Bilac Pinto 1005 - Colina das Palmeiras,  
Santa Rita do Sapucaí - MG. CEP 37538-900

Para promover a proteção do meio ambiente, a Xiaomi evita o excesso de embalagens.

---

Imagens meramente ilustrativas. Manual escrito por DL. Manual sujeito a alterações sem aviso prévio. Para conferir a versão atualizada, faça contato com nossos canais de atendimento.