

Manual do usuário

Carregador sem fio **Mi Wireless Charging Pad**



Sumário:

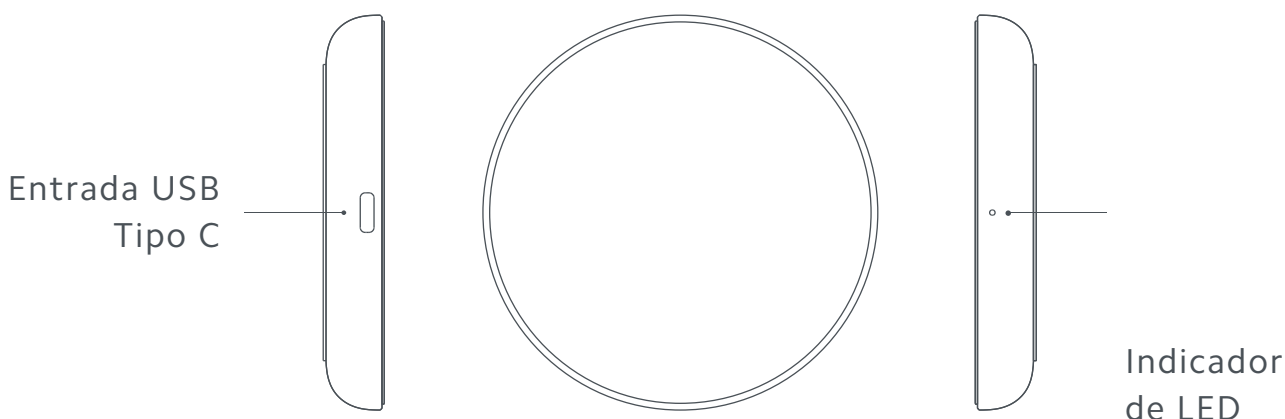
01. Visão geral do produto -----	3
02. Carregando o seu Charging Pad -----	3
03. Carregando o seu smartphone -----	3
04. Precauções -----	4
05. Descarte ecológico -----	5
06. Canais de atendimento -----	6

Obrigado por escolher a Xiaomi. Trabalhamos com inovação para tornar a tecnologia acessível a todos.

 **Leia cuidadosamente este manual antes do primeiro uso e guarde para referências futuras.**

01 Visão geral do produto

O Mi Wireless Charging Pad, é compatível com todos os dispositivos que suportam esta tecnologia. É possível utilizá-lo tanto em casa, quanto no trabalho. O carregador foi desenvolvido com detalhes em metal e silicone antiderrapante e possui uma entrada USB tipo C. Simplesmente, coloque seu dispositivo móvel em cima dele para o carregamento sem fio.



02 Carregando o seu Charging Pad

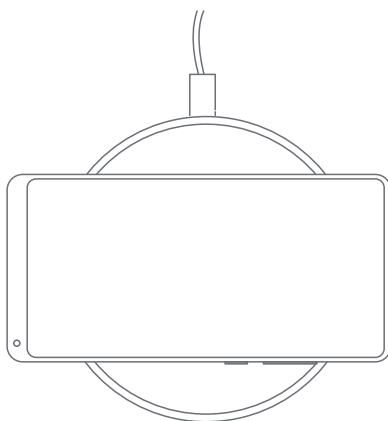
Utilize cabo USB padrão tipo C conectado a uma fonte de energia seguindo as especificações descritas abaixo, para iniciar o funcionamento do carregador. Após conectar a fonte na tomada, um LED verde piscará 3 vezes indicando que o carregador está pronto para usar.

Requerimentos da fonte:

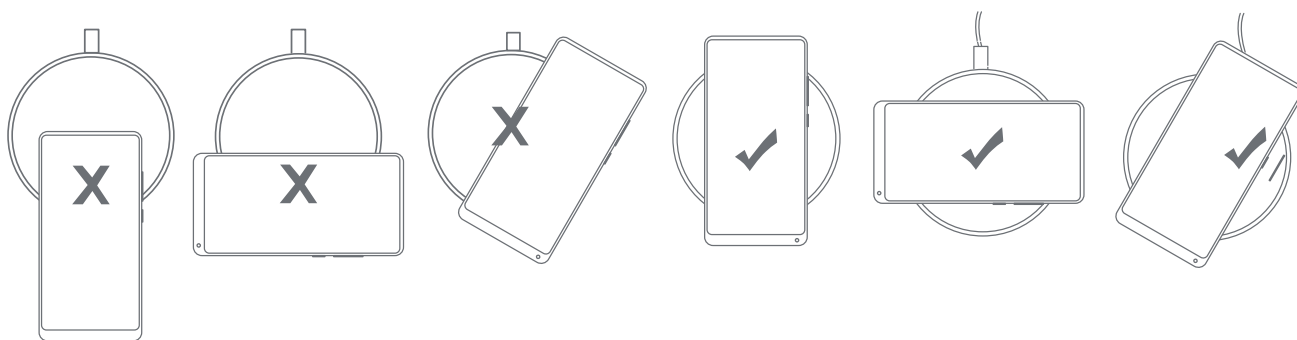
- Fonte de 5V/1A de 5W não é suportado;
- 5W será suportada utilizando fontes de 5V/2A;
- 10W será suportado para carregamento rápido utilizando fontes 9V/1,6A.

03 Carregando o seu smartphone

Coloque um dispositivo compatível com o padrão Qi de carregamento sem fio no centro do Mi Wireless Charging Pad para iniciar o carregamento automaticamente. Para indicar que o carregador está carregando normalmente, um Led verde permanecerá aceso.



Mantenha seu celular centralizado no Mi Wireless Charging Pad enquanto carrega. Caso não esteja carregando, ajuste a posição do seu celular até que o Led verde pare de piscar. Confira abaixo as posições corretas e incorretas de carregamento.



O LED verde permanecerá piscando caso encontre algum erro, dessa forma, o Mi Wireless Charging Pad ativará o modo de proteção. Cheque se a base do carregador possui algum objeto metálico. Remova-o e verifique se a base voltou a carregar. Se o problema persistir, contate o revendedoror.

04 Precauções

- Não faça pressão no produto e previna qualquer impacto;
- Não desmonte ou modifique o produto;
- Mantenha o produto longe do fogo e não o molhe;
- Para evitar estragos no circuito, não utilize o Mi Wireless Charging Pad em áreas úmidas, quentes ou que possua condições corrosivas;
- Evite colocar cartões que possuam chip ou tarjeta magnética próximo do Mi Wireless Charging Pad para evitar possíveis falhas na leitura do cartão;

- Pessoas que utilizam marcapasso ou qualquer outro implante em que possa apresentar interferências com o Charging Pad, deverão manter uma distância de pelo menos 20cm;
- Mantenha longe do alcance de crianças;
- Não utilize o Charging Pad em locais que não possuam dissipação de calor, como em cima da cama, em cima de sofá, mousepads, etc).

05 Descarte ecológico

O descarte de eletroeletrônicos, quando feito de forma incorreta, pode gerar consequências negativas ao meio ambiente. A DL Eletrônicos, distribuidora oficial dos produtos Xiaomi no Brasil, em parceria com a Green Eletron, gestora de logística reversa, cumpre com a Política Nacional de Resíduos Sólidos, preservando o planeta por meio do descarte ecologicamente correto dos produtos, pilhas e baterias portáteis.

Seja parte deste movimento e contribua para o crescimento do consumo sustentável. Leve os seus produtos, pilhas ou baterias ao Ponto de Entrega Voluntária (PEV) mais próximo! Facilite a destinação final correta dos produtos para que sejam reciclados e inseridos novamente na cadeia produtiva.

- Dúvidas sobre o que pode ser descartado? Consulte a lista de produtos aqui: <https://greeneletron.org.br/lista-completa>
- Descubra qual é o PEV para descarte de eletroeletrônicos mais próximo de você: greeneletron.org.br/localizador
- Vai descartar pilhas e baterias portáteis? Descubra qual é o PEV mais próximo de você: sistema.gmclog.com.br/info/green?page=2

06 Canais de atendimento

Para que seu atendimento seja ágil, tenha sempre em mãos o número de série e/ou IMEI do seu produto; a nota fiscal de compra; número do CPF do titular da nota fiscal e endereço completo. A DL oferece os canais de atendimento para o consumidor que adquiriu um produto XIAOMI por ela importado e distribuído em território brasileiro.

Para conferir se o seu produto é oficial e distribuído pela DL, utilize o seguinte link: <https://checkmi.dl.com.br/>



Fale conosco pelo whatsapp adicionando nosso numero 0800 031 4201. Caso prefira, nos ligue neste mesmo número ou aponte sua câmera para o QR Code.



www.dl.com.br

Av. Embaixador Bilac Pinto 1005 - Colina das Palmeiras, Santa Rita do Sapucaí - MG. CEP 37538-900

Imagens meramente ilustrativas. Manual escrito por DL. Manual sujeito a alterações sem aviso prévio. Para conferir a versão atualizada, faça contato com nossos canais de atendimento.

Para promover a proteção do meio ambiente, a Xiaomi evita o excesso de embalagens.